

Veranstaltungs- und Kursprogramm 2023



dav-rosenheim.de



DEIN BERG & BIKESPORT SPEZIALIST IN DER REGION



DAV MITGLIEDER

erhalten bei iko bis zu

15%
Rabatt*

UND SO GEHTS:

Du legst an der Kasse Deinen aktuellen **DAV-Ausweis** und Deine **iko** Karte vor und wir ziehen den berechtigten Sofortrabatt vom Warenwert ab.

***15 % Rabatt** auf nicht reduzierte **Sportartikel** und **corratec Räder** (ausgenommen E-Bikes)

***10 % Rabatt** auf nicht reduzierte **E-Bikes** und **Elektronik**

* **3 % Rabatt** auf reduzierte **Ware und Sets**

Inkl. aller Rabatte & Nachlässe. Irrtum vorbehalten!



iko Sportartikel Handels GmbH
Kufsteiner Straße 72
83064 Raubling
+49 08035 8707-156
Mo-Fr 9.30 - 19.00 Uhr
Sa 9.00 - 18.00 Uhr

iko-sport.com



Vorwort

Liebe Mitglieder,

das Jahr 2022 neigt sich nun schon dem Ende zu und wir sind froh, dass wir mit unserem Touren- und Ausbildungsprogramm wieder zu einer Regelmäßigkeit zurückkehren konnten. Nur wenige Veranstaltungen mussten heuer noch abgesagt werden und auch vor Infektionen unter den Teilnehmern blieben wir, mit in der Regel milden Verläufen, nicht verschont.

Wie auch im vergangenen Jahr ist es auch für diese kommende Wintersaison noch schwer einzuschätzen, wie sich die weitere Lage entwickelt. Wir bleiben dennoch zuversichtlich und gemeinsam mit allen unseren Fachübungsleitern, Trainern wie auch der Geschäftsstelle haben wir nun wieder ein sehr umfangreiches, attraktives und ambitioniertes Touren- und Ausbildungsprogramm 2023 aufgelegt. Dem starken Wachstum unserer Mitgliederzahl in den vergangenen Jahren geschuldet (Mitgliederzahlen 2010: 7.440, 2022: 11.860), gewinnt auch unser Programm zunehmend an Professionalität, welche nur noch durch die Tätigkeit von unserem Geschäftsstellenleiter Christoph Schnurr und seinen Mitarbeiterinnen bewerkstelligt werden kann. In Kürze findet Ihr das neue Programm auch über eine neue Homepage im sektionsübergreifenden Layout.

Hinzu kommen die zahlreichen hier nicht genannten Veranstaltungen in den einzelnen selbstorganisierenden Gruppen. Beispielfhaft sei dieses Jahr hier auch auf die neue Kinder- und Jugendgruppe zu SKIMO (Skimountaineering) hingewiesen, also der sportlich aufstiegsorientierenden Sparte des Skibergesteigens unter Leitung von Franz Knarr.

Ebenfalls gut angenommen werden auch die zahlreichen Theorieabende und Online-Veranstaltungen, die Euch kurzgefasst die Möglichkeit bieten grundlegende und sicherheitsrelevante Themen zu allen Bereichen des Bergsports zu vermitteln und aufzufrischen.

Wieder im Programm enthalten ist das im vergangenen Jahr eingeführte Nachhaltigkeitskonzept, so dass Ihr auch im vorliegenden Programm für jede Tour ein entsprechendes Punktsymbol (grün/orange/rot) als Angabe findet. Ebenfalls mit im Programm ist der organisierte Bergbus. Eine Fahrt findet nur bei entsprechenden Wetter- und Lawinverhältnissen statt. Genutzt wird der Bergbus einerseits für organisierte Touren, steht aber auch allen Mitgliedern nach vorheriger Anmeldung zur Durchführung eigenständig organisierter Touren ab Ausgangspunkt in den entsprechenden Zielgebieten zur Verfügung. Trotz stark gestiegener Preise kann jedem Teilnehmer im Jahr 2023 eine sehr attraktive Gebühr von 19.- Euro für Hin- und Rückfahrt angeboten werden.

Freuen wir uns auf ein erfolgreiches Jahr 2023 in den Bergen mit all seinen Facetten und dass wir gesund und unfallfrei die Berge genießen können.

Euer Tourenreferent
Bernd Kottke-Wenzel

Inhaltsverzeichnis

Kalendarische Übersicht	6
Ausbildung	
Ausbildungs- und Kurskonzept	30
Der Bergbus rollt!	32
Lawinenkunde und Verschüttetensuche	34
Ski- und Skihochtouren	36
Eisklettern	38
Schneeschuhwandern	39
Klettern	40
Klettersteig	43
Bergsteigen und Hochtouren	44
Verschiedenes	46
Ski- und Skihochtouren	48
Schneeschuhwandern	55
Wandern	56
Klettern und Klettersteig	59
Bergsteigen und Hochtouren	60
Mountainbike	68
Gruppen der Sektion	
Familiengruppen	70
Familien-, Kinder- und Jugendklettern	72
SKIMO	75
Jugendprogramm	76
Alpinkids	76
Alpinjugend und Jungmannschaft	77
Rock&Bloc-Team	78
Slacktreff	79
BergErleben	80
Midlifes	82
Wandern und Bergsteigen am Freitag	83
Mittwochsgruppe	86
Touren für Gmiatliche	90
Geschenk-Gutschein	93
Mitglieder werden Mitglieder	93
Schwierigkeitsbewertung	94
Tourenleiter	96
Teilnahmebedingungen	97
Bibliothek und Ausrüstungsverleih	100
Mitgliedsbeiträge/Impressum	101
Geschäftsstelle	102



Wir suchen immer TrainerInnen, Tourenbegleiter, GruppenleiterInnen sowie Ehrenamtliche zur Unterstützung für Wegebau, soziale Medien, Ehrenamtsmanagement, Jugendarbeit, Klimaschutz, Die Liste ist lang, die Aufgaben interessant und die Aus- und Weiterbildungen vielfältig!

Wir bieten eine gute Ausbildung, interessantes Aufgabengebiet, Übernahme von Verantwortung, faire Aufwandsentschädigung, gemeinsame Erlebnisse.

Bei Interesse einfach melden unter alpenverein@dav-rosenheim.de

Wir brauchen Dich! - Wir freuen uns auf Dich!







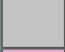
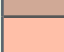




Eine kleine Gebrauchsanweisung

Alle Touren in der kalendarischen Übersicht finden Sie auch nochmal unter der jeweiligen Rubrik.

Bei Mehrtagestouren und Ausbildungskursen auch mit deutlich mehr Informationen. Anmeldung über die Geschäftsstelle bzw. Online.




Anmeldung bei Eintagesveranstaltungen beim Tourenleiter.

Je nach Rubrik sind die Veranstaltungen mit dem in der nebenstehenden Tabelle dargestellten Farbcode markiert.

Farben Code			
	Schneeschuh		Ausbildung
	Skitouren		Wandern
	Skihochtouren		Mittwoch/Freitag/Gmiatlische
	Klettern		Midlifes
	Bergsteigen/Hochtouren		BergErleben
	Mountainbike		Veranstaltungen

Klimaschutz und Nachhaltigkeit

Bei allen Touren und Kursen findet sich jetzt auch eine Information hinsichtlich ihres CO2-Fußabdrucks.

-  Die Tageskilometer für die einfache Strecke liegen unter 75 km oder es erfolgt die An- und Abreise mit öffentlichen Verkehrsmitteln oder dem Bergbus.
-  Die Tageskilometer für die einfache Strecke liegen zwischen 75 und 100 km.
-  Die Tageskilometer für die einfache Strecke liegen über 100 km.

Bitte beachtet auch unsere Angebote mit dem Bergbus. Hier erfolgt die Anreise besonders klimafreundlich. Siehe auch S. 32



November 2022

Mittwochsgr. Bergwandern Mi 02.11.22	Farrenpoint 1.274 m über den Niggelsteig	W1, 440 Hm, 4 h M. Kogel ●
Freitagsgr. Bergwandern Fr 04.11.22	Gscheuerkopf über Maiklsteig	W3, 600 Hm, 5 h E. Wecker ●
Gmiatlische Wandern Fr 04.11.22	Chiemsee-Runde von Gollenshausen zum mystischen Grundlosen See	W1, 60 Hm, 2,5 h B. Putz ●
BergErleben Bergwandern Sa 05.11.22	Ratzinger Höhe mit Panoramablick auf Berge und Seen Aufstieg über Eichental	W1, 450 Hm, 4 h N. Biedermann ●
Bergwandern Sa 05.11.22	Hochscharten, 1.474 m evtl. mit Stuhlkopf	W2, 800 Hm, 4 h F. Schabacker ●
Bergsteigen So 06.11.22	Pyramidenspitze, 1.997 m	B1, 1200 Hm, 4 h S. Müller ●
Mittwochsgr. Bergwandern Mi 09.11.22	Brennkopf 1.553 m ab Walchsee	W2, 680 Hm, 3,5 h R. Reil ●
Bergwandern Sa 12.11.22	Baumgartenschneid	W2, 700 Hm, 5 h E. Kalenberg ●
Ausbildung Klettern 16.+17.11.22	Kletterkurs Toprope	T. Schwaiger ●
Mittwochsgr. Bergwandern Mi 16.11.22	Von Niederau zum Möslalmkreuz über Moorrundweg zurück	W1, 460 Hm, 4 h H. Hofmann ●
Gmiatlische Bergwandern Fr 18.11.22	Herbstwanderung Samerberg mit Einkehr	W1, 300 Hm, 3,5 h P. Prankl ●
Mittwochsgr. Bergwandern Mi 23.11.22	Riesenkopf 1.337 m von Altenburg	W1, 930 Hm, 5 h H. Dietz ●
Bergwandern Sa 26.11.22	Basterkopf 1.330 m und Rabeneck	W2, 500 Hm, 3 h F. Schabacker ●

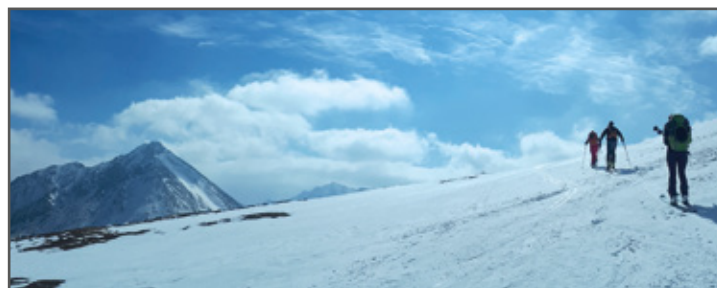
Mittwochsgr. Bergwandern Mi 30.11.22	Aschenbrenner 1.135 m über den Elfenhain	W1, 650 Hm, 4,5 h M. Kogel ●
Dezember 2022		
Gmatische Wandern Fr 02.12.22	Eggstätter-Seen-Runde von Hartmannsberg. Über sieben Seen wirst du sehn	W1, 80 Hm, 2,5 h B. Putz ●
Mittwochsgr./ Gmatische Di 06.12.22	Jahresabschlussfeier der Mittwochsgruppe und der Gmatischen in Westerndorf/Pang	2 h H. Hofmann ●
Ausbildung Klettern 07.+08.12.22	Kletterkurs Vorstieg	T. Schwaiger ●
Mittwochsgr. Bergwandern Mi 07.12.22	Breitenstein 1.622 m ab Birkenstein	W2, 790 Hm, 4,5 h R. Reil ●
Ausbildung Skitour 10.-17.12.22	LVS-Training für Skitour geher Gebiet Weitlahner oder Spitzingsee	S1, 950 Hm, 6 h S. Dunkel ●
Ausbildung Skitour So 11.12.22	LVS-Training	S1, 300 Hm, 5 h K. Lukas ●
Skitour Mo 12.12.22	Kastenwendenkopf und Pallspitze	S2, 1400 Hm, 8 h K. Lukas ●



Ausbildung Klettern 14.+15.12.22	Aufbaukurs Vorstieg	T. Schwaiger ●
Mittwochsgr. Bergwandern Mi 14.12.22	Hängebrückenweg Klobenstein Von Ettenhausen und über Streichen zurück	W1, 400 Hm, 3,5 h H. Hofmann ●
Gmatische Bergwandern Fr 16.12.22	Kl. Audorfer Berg, Hocheck 881 m rund um den Schwarzenberg	W1, 260 Hm, 3 h M. Kogel ●
Skitour Sa 17.12.22	Isartaler Reib'n Reib'n = Runde	S1, 750 Hm, 3,5 h M. Gottwald ●
Ausbildung Skitour Sa 17.12.22	Schnupperskitour	S1, 500 Hm, 4 h C. Schmidt ●
Ausbildung Skitour Sa 17.12.22	LVS-Training für Schneeschuh- und Skitourengerher	S1, 300 Hm, 3 bis 5 h M. Lutz ●
Ausbildung Skitour Sa 17.12.22	LVS-Training	S1, 400 Hm, 6 h J. Quaas ●
Skitour So 18.12.22	Sonnenjoch	S2, 1200 Hm, 3 bis 4 h A. Zenk ●
Mittwochsgr. Bergwandern Mi 21.12.22	Ratzinger Höhe 694 m Rundweg	W1, 150 Hm, 3 h M. Kogel ●
Mittwochsgr. Bergwandern Mi 28.12.22	Nußlberg 882 m Rundweg	W1, 380 Hm, 3 h M. Kogel ●
Ausbildung Skitour Do 29.12.22	Schnupperskitour	S1, 750 Hm, 6 h S. Müller ●
Gmatische Wandern Fr 30.12.22	Rundtour um das Kloster Seon mit Griessee	W1, 120 Hm, 4 h A. Moritz ●
Skimo Ski alpin Fr 30.12.22	SKIMO Kids Team Skitraining	4 h F. Knarr ●
Ausbildung Skitour Sa 31.12.22	Schnupperskitour	S1, 500 Hm, 4 h J. Quaas ●

Januar 2023

Ausbildung Schneeschu 03.-04.01.23	Schneeschuhtour mit Iglubau	SSW1 A. Maier ●
Mittwochsgr. Bergwandern Mi 04.01.23	Brünsteinhaus Routenwahl nach Schneelage	W1, 620 Hm, 4 h M. Kogel ●
Skitour Fr 06.01.23	Weißkopfkogel von Auracher Graben	S1, 1000 Hm, 3 h C. Schmidt ●
Ausbildung Skitour Fr 06.01.23	LVS-Training	S1, 300 Hm, 5 h S. Müller ●
Freitagsgr. Schneeschu Fr 06.01.23	Leichte Schneeschuwanderung nach Verhältnissen	SSW1, ca. 500 Hm, 4 h E. Wecker ●
Ausbildung Schneeschu Fr 06.01.23	Schneeschu Grundkurs	SSW1, 300 - 500 Hm, 5 h F. Schabacker ●
Skimo Skitour Fr 06.01.23	Skimo Training Sudelfeld Skitourentraining und LVS-Training	S1, 500 Hm, 6 h F. Knarr ●
Skitour Sa 07.01.23	Rotwandreib'n ab Spitzingsee	S2, 1200 Hm, 6 h S. Dunkel ●
Ausbildung Skitour Sa 07.01.23	Schnupperskitour	S1, 400 Hm, 3,5 h T. Schwaiger ●
Ausbildung Klettern 10.+13.01.22	Kletterkurs Toprope	M. Pforr ●
Ausbildung Di 10.01.23	LVS-Training für Schneeschu- und Skitourengeher	SSW1, 200 Hm, 8 h K. Lukas ●
Ausbildung Eisklettern 11.-13.01.23	Eiskletterkurs für Einsteiger	200 Hm, 6 h R. Jahn ●
Mittwochsgr. Bergwandern Mi 11.01.23	Kesselalm 1.285 m Winterwandern ab Winklstüberl	W1, 450 Hm, 3 h R. Reil ●



Ausbildung Schneeschu Do 12.01.23	Theorie-Schneeschu Aufbaukurs Theorieabend	F. Schabacker ●
Ausbildung Schneeschu Fr 13.01.23	Schneeschu Grundkurs	SSW1, 300 - 500 Hm, 5 h F. Schabacker ●
Gmiatlische Bergwandern Fr 13.01.23	Petersberg vom Parkplatz beim Friedhof Flintsbach	W1, 400 Hm, 3,5 h J. Pappenberger ●
Bergbus Skitour 14.01.23	Kleiner Beil 2.196 m, Ostflanke Bergbustour Wildschönau	S3, 1050 Hm, 3 h M. Gottwald ●
Bergbus Skitour Sa 14.01.23	Tagesskitour in der Wildschönau mit dem Bergbus	S2, 1200 Hm, 6 h R. Jahn ●
Bergbus Skitour Sa 14.01.23	Wildkarspitze Breiteggspitze, 1.981 m Bergbustour Wildschönau	S1, 900 Hm, 5 h S. Müller ●
Bergbus Skitour Sa 14.01.23	Lämpersberg 2.202 m Bergbustour Wildschönau	S2, 1100 Hm, 5 h M. Lutz ●
Bergbus Sa 14.01.23	Bergbus Wildschönau für selbständige Winterwanderer, Skitouren- und Schneeschuheger	●
Ausbildung Schneeschu Sa 14.01.23	Schneeschu Aufbaukurs	SSW1, 300 - 500 Hm, 5 h F. Schabacker ●
Skimo Skitour So 15.01.23	SkimoSkitour Brünsteinsschanze	S1, 750 Hm, 3 h C. Schnurr ●
Ausbildung Sonstiges Mi 18.01.23	Schnee- und Lawinenkunde Theorieabend	B. Kottke-Wenzel ●

Mittwochsgr. Bergwandern Mi 18.01.23	Priener Hütte über die Schreckalm	W1, 750 Hm, 5 h H. Dietz ●
Freitagsgr. Schneeschuh Fr 20.01.23	Schneeschuhwanderung leicht, nach Verhältnissen	SSW1, ca. 600 Hm, 5 h E. Wecker ●
Bergbus Skitour Sa 21.01.23	Bischof 2.127 m Bergbustour Auracher Graben	S2, 1100 Hm, 3 h M. Gottwald ●
Ausbildung Skitour Sa 21.01.23	Schnupperskitour	S1, 400 Hm, 3,5 h T. Schwaiger ●
Bergbus Skitour Sa 21.01.23	Staffkogel 2.115 m Bergbustour Auracher Graben	S2, 1100 Hm, 5 h M. Lutz ●



Skimo Skitour Sa 21.01.23	SKIMO Kids Camp am Sudelfeld	S1, 500 Hm, 6 h F. Knarr ●
Bergbus Sa 21.01.23	Skibus Auracher Graben, Spertental für selbständige Winterwanderer, Skitouren- und Schneeschuhgeher	●
Skitour So 22.01.23	Roßkopf von Hochfügen	S2, 1100 Hm, 4 h C. Schmidt ●
Skitour So 22.01.23	Feldberg von Schwendt	S2, 1200 Hm, 4 h A. Zenk ●
Ausbildung Klettern 24.+27.01.23	Kletterkurs Vorstieg	M. Pforr ●

Mittwochsgr. Bergwandern Mi 25.01.23	Erlbergkopfrunde ab Seiserhof	W1, 400 Hm, 3,5 h H. Hofmann ●
Gmiatlische Bergwandern Fr 27.01.23	Spitzsteinhaus von Sachrang über Mitterleiten	W1, 500 Hm, 4 h J. Pappenberger ●
Bergbus Skitour 28.01.23	Hex 1.939 m, Schöntaljoch 2.029 m Bergbustour Oberlandhütte Spertental	S2, 1350 Hm, 4 h M. Gottwald ●
Bergbus Sa 28.01.23	Skibus Oberlandhütte für selbständige Winterwanderer, Skitouren- und Schneeschuhgeher	●
Bergbus Skitour Sa 28.01.23	Gerstinger Joch 2.043 m mit Bergbustour	S2, 1000 Hm, 5 h S. Müller ●
Ausbildung Skitour 28.-29.01.23	Grundkurs Lawinen auf Skitour	S2, 900 Hm, 7 h H. Wettemann ●
Ausbildung Skitour 28.-29.01.23	Skitour mit Iglubau	S1 A. Maier ●
Skitour So 29.01.23	Skitour im Kaiser	S1, 1000 Hm, 4,5 h J. Richter ●
Freitagsgr. Schneeschuh 29.01.-2.2.23	Schneeschuhwanderungen in den Sextner Dolomiten	SSW2, 900 Hm, 6,5 h E. Wecker ●
Ausbildung Skitour 30.01.-3.02.23	Skitourentraining Karnische Alpen	S2, 1200 Hm, 6 h R. Jahn ●

Februar 2023

Ausbildung Klettern 01.+02.02.23	Kletterkurs Toprope	T. Schwaiger ●
Mittwochsgr. Bergwandern Mi 01.02.23	Hochries 1.569 m über die Seitenalmen	W2, 800 Hm, 3 h M. Kogel ●
Bergbus Skitour Sa 04.02.23	Gamsbeil 2.169 m Bergbustour Windautal	S2, 1300 Hm, 3,5 h M. Gottwald ●

Bergbus Skitour Sa 04.02.23	Steinbergstein über Lagfeldalm Bergbus	S2, 1400 Hm, 4 h	●
		A. Zenk	
Bergbus Skitour Sa 04.02.23	Steinbergstein Überschreitung mit dem Bergbustour ins Windautal	S2, 1400 Hm, 5 bis 6 h	●
		H. Wettemann	
Bergbus Sa 04.02.23	Skibus Windautal für selbständige Winterwanderer, Skitouren- und Schneeschuheger		●
Ausbildung Skitour 06.-09.02.23	Grundkurs Skitour Kitzbüheler Alpen bzw. je nach Verhältnissen	S1, 1000 Hm, 6 h	●
		R. Jahn	
Mittwochsg. Bergwandern Mi 08.02.23	Bodenschneidhaus vom Hennerer	W1, 580 Hm, 5 h	●
		H. Dietz	
Skimo Skitour 10.-12.02.23	Skimo Kids Rennen Jennerstier 2023	S1, 6 h	●
		F. Knarr	
Skitour Fr 10.02.23	Hirzer	S2, 1500 Hm, 8 h	●
		K. Lukas	
Gmiatliche Bergwandern Fr 10.02.23	Breitenbergrunde vom Parkplatz Sagruck, Mitterleiten	W1, 450 Hm, 3,5 h	●
		J. Pappenberger	
Bergbus Skitour Sa 11.02.23	Standkopf 2.241 m mit dem BergbustourAlpbachtal	S2, 1200 Hm, 6 h	●
		S. Müller	
Bergbus Skitour Sa 11.02.23	Gamskopf Skibustour Alpbachtal	S2, 1230 Hm, 5 h	●
		M. Lutz	
Bergbus Sa 11.02.23	Skibus Alpbachtal für selbständige Winterwanderer, Skitouren- und Schneeschuheger		●
Ausbildung Klettern 15.+16.02.23	Kletterkurs Vorstieg		●
		T. Schwaiger	
Mittwochsg. Bergwandern Mi 15.02.23	Audorfer Berg, Hocheck rund um den Schwarzenberg	W1, 260 Hm, 3 h	●
		M. Kogel	
Freitagsg. Schneeschuh Fr 17.02.23	Seekarkreuz zwischen Tegernsee und Lenggries	SSW2, 900 Hm, 6 h	●
		E. Wecker	

Skitour Sa 18.- 21.02.23	Lungauer Skisafari Skitouren vom Talstützpunkt in Zederhaus	S3, 1400 Hm, 4 h	●
		M. Gottwald	
Skitour Sa 18.02.23	Skitour in der Kelchsau	S2, 1400 Hm, 6,5 h	●
		J. Richter	
Skimo Skitour So 19.02.23	Skimo Skitour Mühlhörnl	S1, 900 Hm, 4 h	●
		C. Schnurr	
Mittwochsg. Bergwandern Mi 22.02.23	Spitzsteinhaus-Runde	W1, 500 Hm, 4,5 h	●
		A. Moritz	
Freitagsg. Schneeschuh Fr 24.02.23	Feldalpenhorn aus der Wildschönau	SSW2, 900 Hm, 6 h	●
		E. Wecker	
Gmiatliche Bergwandern Fr 24.02.23	Ameranger Runde auf der Spur von Natur und Kultur, Mitterleiten	W1, 190 Hm, 3 h	●
		B. Putz	
Skitour Fr 24.02.23	Großer Galtenberg Abfahrt evtl. über Kleinen Galtenberg	S2, 1400 Hm, 4,5 h	●
		C. Schmidt	
Bergbus Skitour Sa 25.02.23	Krovenz-/Grafenspitze 2.619 m Bergbustour Wattener Tal	S2, 1250 Hm, 3,5 h	●
		M. Gottwald	
Bergbus Skitour 25.-26.02.23	Tuxer Alpen Skidurchquerung von Lager Walchen nach Hochfügen - Bergbustour	S2, 1400 Hm, 5 bis 7 h	●
		H. Wettemann	
Skitour Sa. 25.-26.02.23	Schöntalspitze & Lüsenser Fernerkogel Skitourenwochenende im Sellrain	S3, 1700 Hm, 9 h	●
		S. Dunkel	
Bergbus Skitour Sa 25.02.23	Malgrübler Bergbustour	S2, 1500 Hm, 4 h	●
		A. Zenk	
Bergbus Skitour Sa 25.02.23	Hippoldspitze 2.642 m Bergbustour Lager Walchen	S3, 1250 Hm, 5 h	●
		M. Lutz	
Bergbus Sa 25.02.23	Skibus Lager Walchen für selbständige Winterwanderer, Skitouren- und Schneeschuheger		●
Bergwandern Sa 25.02.23	Kendlmühlfilze von Grassau durch die Kendlmühlfilze	W1, 100 Hm, 4 h	●
		W. Holzapfel	

Ausbildung Skitour So 26.02.23	Schnupperskitour je nach Schneelage	S1, 500 Hm, 4 h J. Quaas ●
Ausbildung Skihochtour 27.02.-2.03.23	Aufbaukurs Skihochtour	, 1200 Hm, 6 h R. Jahn ●

März 2023

Mittwochsgr. Bergwandern Mi 01.03.23	Sulten 1.467 m Rundweg	W1, 650 Hm, 4 h M. Kogel ●
Ausbildung Skihochtour 06.-09.03.23	Aufbaukurs Skihochtour	SH2, 1200 Hm, 6 h R. Jahn ●
Mittwochsgr. Bergwandern Mi 08.03.23	Vier Seen Wanderung von Kufstein nach Kiefersfelden An- und Rückfahrt mit der Bahn	W1, 400 Hm, 4 h M. Maier ●
Gmiatliche Bergwandern Fr 10.03.23	Von Nussdorf Kirchwald-Gritschen über Mühlal zurück	W1, 440 Hm, 3 h A. Moritz ●
Skihochtour Sa 11.-12.03.23	Großvenediger Skihochtour über Johannishütte zum Venediger	SH2, 2200 Hm, 2,5 und 8 h S. Dunkel ●
Mittwochsgr. Bergwandern Mi 15.03.23	Kendlmühlfilzn und Westerbuchberg ein Moorlehrpfad ab Rottau	W1, 50 Hm, 3 h R. Reil ●
Skitour Do 16.-19.03.23	Triebener Skitourenschmankerl Skitouren in Hohentauern	S2, 1400 Hm, 3,5 h M. Gottwald ●
Schneeschuh Fr 17.03.23	Schneeschuhwanderung je nach Schneelage	SSW3 F. Schabacker ●
Ausbildung Klettern 18.-19.03.23	Familienkletterkurs	C. von Fumetti ●
Skihochtour Sa 18.-20.03.23	Langtalareck Hütte	SH3, 1500 Hm, 6 h A. Zenk ●
Skitour Sa 18.03.23	Hocheisspitze Skitour	S3, 1600 Hm, 6 h F. Knarr ●

Bergwandern Sa 18.03.23	Feuerköpfl vom Schneeberg zum Feuerköpfl Blütenmeer über dem Inn	W1, 600 Hm, 4 h W. Holzapfel ●
Ausbildung Skihochtour 20.-24.03.23	Skihochtourentraining - Ortlergruppe	SH2, 1500 Hm, 6 h R. Jahn ●
Ausbildung Sonstiges 21.+28.03.23	Trockentraining Spaltenbergung	S. Wassermann ●
Mittwochsgr. Bergwandern Mi 22.03.23	Wochenbrunneralm Rundweg ab Ellmau	W1, 540 Hm, 4,5 h M. Kogel ●
Gmiatliche Bergwandern Fr 24.03.23	Karspitze ab Ritzgraben	W1, 400 Hm, 4 h W. Gack ●
Skitour Sa 25.03.23	Habicht Süd 3.277 m Südanstieg von Gschnitz	S2, 2000 Hm, 9 h S. Dunkel ●



Skitour Sa 25.03.23	Frühjahrsskitour in den Berchtesgadenern	S3, 1800 Hm, 8 h M. Lutz ●
Ausbildung Sonstiges Mi 29.03.23	Erste Hilfe und Bergrettung Theorieabend	B. Kottke-Wenzel ●
Mittwochsgr. Bergwandern Mi 29.03.23	Baumgartenschneid über den Galaun	W2, 700 Hm, 5 h H. Dietz ●
Freitagsgr. Wandern 31.03.23	Hirschberg von Scharling	W2, 900 Hm, 6 h E. Wecker ●

April 2023

Mittwochsgr. Bergwandern Mi 05.04.23	Aschenbrenner 1.135 m über Elfenhain, Schneerosenweg	W1, 650 Hm, 4,5 h M. Kogel ●
--------------------------------------------	---------------------------------------------------------	---------------------------------

Mittwochsgr. Bergwandern Mi 12.04.23	Steinerne Stiege zur Mitteralm	W2, 850 Hm, 5,5 h M. Maier ●
Freitagsgr. Wandern Fr 14.04.23	Zu den Schneerosen auf der Walleralm	W2, 600 Hm, 5 h E. Wecker ●
Gmätliche Bergwandern Fr 14.04.23	Bärenseerunde	W1, 300 Hm, 4 h M. Maier ●
Skihochtour Sa 15.-16.04.23	Wildspitze 3.774 m Öztaler Alpen von Mittelberg über Taschachhaus	SH3, 2100 Hm, 8 h S. Dunkel ●
Ausbildung Klettern 17.+18.04.23	Kletterkurs Toprope	F. Hoell ●
Ausbildung Klettern 17.-20.04.23	Kletterkurs Von der Halle an den Fels und Techniktraining - Klettercamp Arco - mit Bahn und Rad zum Fels	M. Greif ●
Mittwochsgr. Bergwandern Mi 19.04.23	Baumannwiesköpfl und Schlitterer Wasserfall	W1, 630 Hm, 3,5 h H. Hofmann ●
Freitagsgr. Wandern Fr 21.04.23	Haindorfer Berg von Aschau	W1, 600 Hm, 5 h E. Wecker ●
Ausbildung Klettern 22.+29.04.23	Kletterkurs Von der Halle an den Fels	S. Wassermann ●
Bergwandern Sa 22.04.23	Harauspitze	W2, 550 Hm, 3,5 h W. Holzapfel ●
Mittwochsgr. Bergwandern Mi 26.04.23	Taubenstein 1.693 m vom Spitzingsattel	W1, 800 Hm, 4,5 h M. Kogel ●
Gmätliche Bergwandern Fr 28.04.23	Tinninger-See- Runde vielleicht mit Ciconia nigra	W1, 80 Hm, 2,5 h B. Putz ●
Mai 2023		
Ausbildung Klettern 02.+03.05.23	Kletterkurs Vorstieg	F. Hoell ●

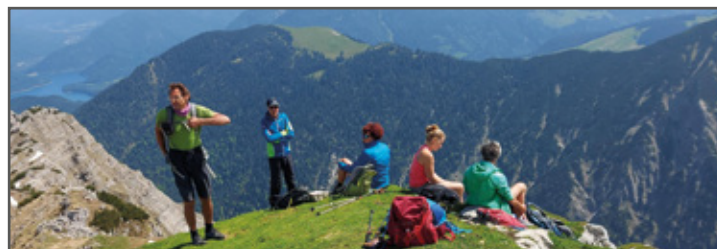
Mittwochsgr. Bergwandern Mi 03.05.23	Auracher Köpfl rund um und hinauf	W1, 600 Hm, 5 h H. Dietz ●
Bergwandern Sa 06.05.23	Haaralmschneid Wandern, Meditation und Achtsamkeit	W1, 820 Hm V. Listl ●
Ausbildung Klettern 08.-11.05.23	Alpines Klettern - Grundkurs leichte Mehrseillängen in Arco	500 Hm, 8 h J. Eberlein ●
Mittwochsgr. Bergwandern Mi 10.05.23	Schleierwasserfall, Ackerlhütte	W2, 630 Hm, 4 h H. Hofmann ●
Freitagsgr. Wandern Fr 12.05.23	Schmuckenstein Berchtesgadener Panoramatur	W1, 500 Hm, 5 h E. Wecker ●
Gmätliche Bergwandern Fr 12.05.23	Wöhrrer Köpfl	W1, 500 Hm, 4 h H. Dietz ●
Bergwandern Sa 13.05.23	Ruchenköpfe Rundweg über den Soensee	W2, 900 Hm, 5,5 h G. Weiß ●
Ausbildung Klettern 15.+17.05.23	Kletterkurs Toprope	H. Schneider ●
Mittwochsgr. Bergwandern Mi 17.05.23	Sulten 1.467 m Rundweg von Hintergschwendt	W1, 600 Hm, 4 h M. Maier ●
BergErleben Bergwandern Do 18.05.23	Pending 1.563 m Frühlingstour zum Kufsteiner Hausberg	W1, 700 Hm, 3 h N. Biedermann ●
Ausbildung Klettern 19.+20.05.23	Kletterkurs Von der Halle an den Fels	M. Walter ●
Klettern So 21.05.23	Seehorn Nordwestgrat Astenriedlgrat	KL IV, 1300 Hm, 10 h S. Wassermann ●
Mittwochsgr. Bergwandern Mi 24.05.23	Vorderkaiserfelden 1.388 m durch die Hölle	W1, 850 Hm, 4,5 h M. Kogel ●
Freitagsgr. Wandern Fr 26.05.23	Rabenkopf aus der Jachenau	W2, 900 Hm, 6 h E. Wecker ●

Gmiatlische Bergwandern Fr 26.05.23	Brennender Palven 1.572m ab Wochenbrunner-Alm	W1, 490 Hm, 3,5 h R. Reil ●
Bergwandern Fr 27.05.23	Jägerkamp Blütenwanderung: Alpen-Aurikel	W3, 700 Hm, 4 h W. Holzapfel ●
Mittwochsgr. Bergwandern Mi 31.05.23	Geigelstein 1.808 m und Priener Hütte aussichtsreicher Blumenberg ab Huben	W2, 1100 Hm, 5,5 h R. Reil ●

Juni 2023

Freitagsgr. Wandern Fr 02.06.23	Auf Orchideensuche in den heimischen Bergen	W2, 800 Hm, 6 h E. Wecker ●
Jugend Mountainbike 03.-10.06.23	Jugendfahrt zum Gardasee	MTB1, 1000 Hm, 5,5 h J. Wohlers ●
Mittwochsgr. Bergwandern Mi 07.06.23	Sonnwendköpfl über Sauermöseralm	W1, 620 Hm, 4 h M. Maier ●
Freitagsgr. Wandern Fr 09.06.23	Dreisesselberg über Alpgartensteig	W3, 1000 Hm, 8 h E. Wecker ●
Gmiatlische Bergwandern Fr 09.06.23	Harauer Spitze 1.117 m Abstieg durchs Josefstal	W1, 460 Hm, 4 h M. Kogel ●
Bergsteigen Sa 10.06.23	Wendelsteingebiet Rundweg	B3, 900 Hm, 6 h G. Weiß ●
Ausbildung Hochtour 14.-18.06.23	Grundkurs Hochtour	HT2, 1100 Hm, 10 h M. Otto ●
Mittwochsgr. Bergwandern Mi 14.06.23	Fellhorn 1.765 m - Bustour vom Parkplatz Steinplatte nach Seegatterl	W1, 390 Hm, 6,5 h M. Kogel ●
Bergwandern Fr 16.06.23	Bettlersteig im Kaisergebirge Überschreitung im Kaisergebirge mit Gamskogel, kniefreundlicher Abstieg mit Bahn	W3, 1300 Hm, 6,5 h F. Schabacker ●
Bergsteigen So 18.06.23	Regalmwand 2.227 m im Wilder Kaiser	B3, 1200 Hm, 6 h S. Müller ●

BergErleben Bergwandern So 18.06.23	Hochgern 1.744 m abwechslungsreiche Rundtour mit Doppelgipfel	W2, 1.200 Hm, 5,5 h N. Biedermann ●
Ausbildung Klettern 19.+21.06.23	Kletterkurs Vorstieg	H. Schneider ●



Ausbildung Hochtour 19.-23.06.23	Grundkurs Hochtour	HT2, 1000 Hm, 6 h R. Jahn ●
Mittwochsgr. Bergwandern Mi 21.06.23	Schnappenstein / Schnappensteinalm mit Kaiserblick	W2, 925 Hm, 5 h H. Dietz ●
Hochtour Fr 23.-24.06.23	Olperer Überschreitung Anspruchsvolle, abwechslungsreiche und luftige Grattour über die Tuxer Pyramide	HT3, 1700 Hm, 8 h M. Walter ●
Hochtour Fr 23.-25.06.23	Reichenspitze, Richterspitze Hochtouren im Zillertal	HT2, 1600 Hm, 12 h S. Wassermann ●
Gmiatlische Bergwandern Fr 23.06.23	Priental-Runde an alter und neuer Prien	W1, 60 Hm, 2,5 h B. Putz ●
Hochtour Sa 24.-25.06.23	Großvenediger 3.666 m von der Kürsinger Hütte 2.553 m	HT2, 1250 Hm, 5 h A. Lorenz ●
Bergwandern Fr 24.06.23	Jachenau um den Hirschhörndlkopf	W2, 600 Hm, 5 h W. Holzapfel ●
Bergwandern Sa 24.06.23	Simetsberg Wandern, Meditation und Achtsamkeit	W1, 1050 Hm V. Listl ●
Ausbildung Hochtour 25.-30.06.23	Aufbaukurs Bergsteigen Stubai Alpen	HT2, 1200 Hm, 6 h M. Seiß ●

Ausbildung Hochtour 26.-30.06.23	Hochtourentraining Walliser 4000er	HT2, 1300 Hm, 8 h R. Jahn ●
Freitagsgr. Wandern 28.06.-2.07.23	Gleckspitze und Haselgruber Seenplatte Gipfelziele im Ultental	W3, 1300 Hm, 9 h E. Wecker ●
Mittwochsgr. Bergwandern Mi 28.06.23	Bergmählersteig zum Kolmhaus Bustour	W2, 780 Hm, 4,5 h H. Hofmann ●
Hochtour Do 29.06.-1.07.23	Wildes Hinterbergl, 3.288 m	HT1, 1150 Hm, 7,5 h J. Müller ●
Mountainbike Fr 30.06.-2.07.23	MTB Durchquerung Dahoam Traumtouren in Berchtesgaden und Chiemgau	MB2, 1500 Hm, 8 h H. Wettemann ●

Juli 2023

Hochtour Sa 01.-2.07.23	Wildspitze	HT2, 1300 Hm, 10 h M. Otto ●
Hochtour So 02.-5.07.23	Piz Buin 3.312 m für 55+ Jahre Touren von der Wiesbadener Hütte	HT2, 1000 Hm, 8 h S. Müller ●
Mittwochsgr. Mi 05.07.23	Ziel noch nicht benannt Bustour	N. N.
Ausbildung Klettern 06.+07.07.23	Kletterkurs Toprope	F. Hoell ●
Bergsteigen Sa 08.07.23	Straubinger Haus Rundweg von Blindau	B2, 1000 Hm, 6,5 h G. Weiß ●
Mittwochsgr. Mi 12.07.23	Ziel noch nicht benannt Bustour	N. N.
Ausbildung Hochtour 12.-16.07.23	Grundkurs Hochtour Stubaier Alpen	HT2, 1100 Hm, 10 h M. Otto ●
BergErleben Bergwandern 15.-16.07.23	Hüttenwochenende in den Kitzbüheler Alpen geselliges Hüttenwochenende inmitten einer wundervollen Bergseenlandschaft	W2 N. Biedermann ●

Bergbus Sa 15.07.23	Bergbus Hinterbrand, Berchtesgaden	●
Mittwochsgr. Bergwandern 16.-17.07.23	Schöttelkarspitze 2.050 m Wanderung von Krün auf die Schöttelkarspitze, Abstieg über der Lakaiensteig	W2, 1270 Hm, 5,5 h R. Reil ●
Mittwochsgr. Mi 19.07.23	Ziel noch nicht benannt Bustour	N. N.
Hochtour Fr 21.- 22.07.23	Olperer 3.476 m	HT2, 1090 Hm, 7 h J. Müller ●
Klettersteig Sa 22.07.23	Königsjodler Traumhafter und schwieriger Klettersteig am Hochkönig	KST C/D, 1650 Hm, 9 bis 11 h S. Dunkel ●
Bergwandern Sa 22.07.23	Stanser Joch hoch über dem Inntal (mit Seilbahnhilfe)	W2, 1600 Hm, 8 h W. Holzapfel ●
Hochtour So 23.-24.07.23	Großglockner Stüdigrat	HT3, 1200 Hm S. Wassermann ●
Mittwochsgr. Mi 26.07.23	Ziel noch nicht benannt Bustour	N. N.
Hochtour Fr 28.-30.07.23	Großvenediger	HT2, 900 Hm, 8 h M. Otto ●
Bergsteigen Sa 29.07.23	Watzmannüberschreitung An einem Tag ab/ bis Wimbachbrücke	B2, 2350 Hm, 10 bis 12 h S. Dunkel ●
Ausbildung Hochtour 30.7.-02.08.23	Grundkurs Hochtour am Großvenediger	HT2, 1000 Hm, 8 h M. Walter ●
Ausbildung Klettern 31.7.+1.08.23	Kletterkurs Vorstieg	F. Hoell ●

August 2023

Freitagsgr. Wandern 01.-04.08.23	Über den Alpenhauptkamm auf alten Säumerwegen durch die Hohe Tauern	W3, 1100 Hm, 8 h E. Wecker ●
----------------------------------------	------------------------------------------------------------------------	---------------------------------

Mittwochsgr. Mi 02.08.23	Ziel noch nicht benannt		N. N.
Hochtour Sa 05.- 06.08.23	Wiesbachhorn	HT2, 800 Hm, 8 h	M. Otto ●
BergErleben Bergwandern Sa 05.08.23	Geigelstein 1.808 m Chiemgauer Klassiker mit südseitigem Aufstieg	W2, 1200 Hm, 6,5 h	N. Biedermann ●
Mittwochsgr. Mi 09.08.23	Ziel noch nicht benannt Bustour		N. N.
Hochtour Mo 14.- 17.08.23	Hochtouren um die Berliner Hütte mittelschwere Hochtouren	HT2, 1500 Hm, 7 h	B. Kottke-Wenzel ●
Ausbildung Klettern 15.+16.08.23	Kletterkurs Von der Halle an den Fels		F. Hoell ●
Mittwochsgr. Mi 16.08.23	Ziel noch nicht benannt		N. N.
Hochtour So 20.- 25.08.23	Hochalpine Touren und Klettersteige in Osttirol	HT2, 1200 Hm, 6 h	M. Seiß ●
Mittwochsgr. Mi 23.08.23	Ziel noch nicht benannt Bustour		N. N.
Freitagsgr. Bergsteigen 23.-26.08.23	Piz Languard alpine Touren im Engadin, Schweiz	B3, 1300 Hm, 9 h	E. Wecker ●
Bergwandern Di 29.08.- 01.09.23	Karwendelhaus Spätsommer im Karwendel	W3, 1200 Hm, 6 h	W. Holzapfel ●
Mittwochsgr. Mi 30.08.23	Ziel noch nicht benannt		N. N.
September 2023			
Bergwandern Sa 02.09.23	Winklmoosalm: Alte Wege unterwegs zwischen Wildalphorn und Dürrnbachhorn	W1, 600 Hm, 3,5 h	F. Schabacker ●

Bergwandern So 03.- 09.09.23	Alpenüberquerung Rosenheim-Venedig III, Toblach-Belluno	W2, 1200 Hm, 8 h	M. Seiß ●
BergErleben Bergwandern So 03.09.23	Hochries 1.569 m, Karkopf 1.496 m, Feichteck 1.514 m und Besuch der sektionseigenen DAV-Hütte	W2, 1000 Hm, 5 h	N. Biedermann ●
Mittwochsgr. Mi 06.09.23	Ziel noch nicht benannt Bustour		N. N.
Hochtour Fr 08.- 10.09.23	Gr. Geiger Nordgrat, Keeskogel Südgrat	HT3, 1500 Hm, 12 h	S. Wassermann ●



Bergwandern Sa 09.09.23	Mittlerer Adlerkopf Rundweg von Laubau	W3, 925 Hm, 6 h	G. Weiß ●
Bergbus Bergsteigen Sa 09.09.23	Kl. Rettenstein, Roßgruber Bergbus	B3, 1500 Hm, 8 h	A. Zenk ●
Bergbus Sa 09.09.23	Bergbus Oberlandhütte, Spertental		●
Mittwochsgr. Mi 13.09.23	Ziel noch nicht benannt		N. N.

Ausbildung Klettern 15.+16.09.23	Kletterkurs Von der Halle an den Fels F. Hoell ●
Freitagsgr. Wandern Fr 15.09.23	Stanser Joch W2, 1000 Hm, 7 h vom Achensee E. Wecker ●
Ausbildung Klettern 16.+17.09.23	Kletterkurs Von der Halle an den Fels M. Walter ●
Bergsteigen Sa 16.-17.09.23	Stadelhorn 2.286 m für 55+ Jahre B3, 1300 Hm, 6 h Höchster Gipfel der Reiter Alpe, Berchtesgadener Alpen ● S. Müller
Bergwandern Sa 16.09.23	Auerspitz und Soensee W1, 1000 Hm Wandern, Meditation und Achtsamkeit V. Listl ●
Klettern Sa 16.09.23	Hinter Goinger Halt Nordgrat KL III, 1300 Hm, 8 h Klettern F. Knarr ●
Ausbildung Klettern 18.+20.09.23	Kletterkurs Toprope H. Schneider ●
Mittwochsgr. Mi 20.09.23	Ziel noch nicht benannt Bustour N. N.
Mittwochsgr. Mi 27.09.23	Ziel noch nicht benannt N. N.

Oktober 2023

Mittwochsgr. Mi 04.10.23	Ziel noch nicht benannt Bustour N. N.
Freitagsgr. Wandern Fr 06.10.23	Archenkanzel W3, 900 Hm, 8 h über Rinnkendlsteig E. Wecker ●
BergErleben Bergwandern So 08.10.23	Wandberg 1.430 m W1, 600 Hm, 3,5 h und Karspitze 1.239 m, Rundweg mit traumhaften Ausblicken auf das Kaisergebirge ● N. Biedermann
Ausbildung Klettersteig 09.-12.10.23	Grundkurs Klettersteig 1000 Hm, 8 h R. Jahn ●

Mittwochsgr. Mi 11.10.23	Ziel noch nicht benannt N. N.
Klettern Sa 14.10.23	Kraxengrat KL IV, 1300 Hm, 8 h Auf die Kopfkraxn im Wilden Kaiser A. Zenk ●
Ausbildung Klettern 16.+18.10.23	Kletterkurs Vorstieg H. Schneider ●
Ausbildung Klettern 16.-19.10.23	Alpines Sportklettern 300 Hm, 4 h R. Jahn ●
Mittwochsgr. Mi 18.10.23	Ziel noch nicht benannt N. N.
Bergwandern Sa 21.10.23	Reitberg W3, 750 Hm, 5 h westl. Blauberge W. Holzapfel ●
Mittwochsgr. Mi 25.10.23	Ziel noch nicht benannt N. N.
Freitagsgr. Wandern Fr 27.10.23	Jenner W2, 900 Hm, 7 h wenn die Lärchen gelb sind E. Wecker ●

November 2023

Mittwochsgr. Mi 01.11.23	Ziel noch nicht benannt N. N.
Bergwandern Sa 04.11.23	Brünstein 1.634 m W2, 1000 Hm, 8 h S. Müller ●
Ausbildung Sonstiges 06.-08.11.23	Wetter und Orientierung 800 Hm, 6 h für den Bergsport R. Jahn ●
Mittwochsgr. Mi 08.11.23	Ziel noch nicht benannt N. N.
Freitagsgr. Wandern Fr 10.11.23	Voldöpper Spitz W2, 1000 Hm, 6 h hoch über dem Inntal E. Wecker ●

Ausbildung Sonstiges 11.+18.11.23	Skitechniktraining an zwei Samstagen	S1, 6 h J. Quaas ●
BergErleben Wandern Sa 11.11.23	Almrunde - Saisonabschluss bei Bernau	W1, 400 Hm, 3,5 h N. Biedermann ●
Ausbildung Klettern 14.+17.11.23	Kletterkurs Toprope	M. Pforr ●
Ausbildung Sonstiges Mi 15.11.23	Ausrüstungskunde Theorieabend	B. Kottke-Wenzel ●
Mittwochsg. Mi 15.11.23	Ziel noch nicht benannt	N. N.
Mittwochsg. Mi 22.11.23	Ziel noch nicht benannt	N. N.
Ausbildung Klettern 25.+26.11.23	Familienkletterkurs	C. von Fumetti ●
Bergwandern Sa 25.11.23	Wendelstein 1.838 m auf einsamen Wegen zum Gipfel	W2, 1200 Hm, 6 h S. Müller ●
Ausbildung Klettern 28.11.+01.12.	Kletterkurs Vorstieg	M. Pforr ●
Mittwochsg. Mi 29.11.23	Ziel noch nicht benannt	N. N.
Dezember 2023		
Mittwochsg. Veranstaltung Di 05.12.23	Jahres-Abschlussfeier der Mittwochsgruppe und der Gmatlichen beim Huberwirt in Pang	H. Hell ●
Mittwochsg. Mi 06.12.23	Ziel noch nicht benannt	N. N.
Ausbildung So 10.12.23	LVS-Training für Schneeschuh- und Skitourengänger	SSW1, 200 Hm, 8 h K. Lukas ●

Skitour Mo 11.12.23	Spitzstein	S1, 850 Hm, 5 h K. Lukas ●
Mittwochsg. Mi 13.12.23	Ziel noch nicht benannt	N. N.
Ausbildung Skitour Sa 16.12.23	LVS-Training	S1, 300 Hm, 3 bis 5 h M. Lutz ●
Ausbildung Skitour Sa 16.12.23	LVS-Training	S1, 400 Hm, 6 h J. Quaas ●
Mittwochsg. Mi 20.12.23	Ziel noch nicht benannt	N. N.
Mittwochsg. Mi 27.12.23	Ziel noch nicht benannt	N. N.
Ausbildung Skitour Fr 29.12.23	Schnupperskitour	S1, 500 Hm, 4 h S. Müller ●
Vorschau 2024		
Ausbildung Eisklettern 15.-17.01.24	Eiskletterkurs für Einsteiger	200 Hm, 6 h R. Jahn ●
Ausbildung Skitour 22.1.-26.02.24	Skitourentraining	S2, 1200 Hm, 6 h R. Jahn ●
Ausbildung Skitour 04.-07.02.24	Grundkurs Skitour	S1, 1000 Hm, 6 h R. Jahn ●



Ausbildungs- und Kurskonzept

		ohne Voraus.	Stufe 1	Stufe 2	Stufe 3	Spezial- kurse
W I N T E R	Skitouren	Skitechnik- training 2 Tage	Grundkurs Skitour 3 - 4 Tage	Aufbaukurs Skihochtour 4 Tage	Skihoch- toureentr. 4 - 6 Tage	Winterbiwak Iglubau 1 - 3 Tage
		Schnupper- skitour 1 Tag	Grundkurs Lawine 2 Tage	Skitouren- training 4 - 6 Tage	Entscheidungs- tr. Lawine 4 Tage	
		LVS Training 1 Tag				
	Schnee- schuh	Schnupper- schneeschuh- wandern 1 Tag	Grundkurs Schneeschuh- wandern 2 - 4 Tage	Aufbaukurs Schneeschuh- hochtouren 3 - 5 Tage		
	Wasser- fall- klettern		GK Eisklettern Wasserfall 3 Tage			
S O M M E R	Felsklettern		Von der Halle an den Fels 2 Tage	Alpines Sportklettern 4 - 5 Tage	Alpinkletter- training 4 - 5 Tage	
	Hallen- klettern	Kletterkurs Fam.klettern 2 x 3 Std.	Kletterkurs Toprope 2 x 3 Stunden	Kletterkurs Vorstieg 2 x 3 Stunden	Aufbaukurs Vorstieg 2 x 3 Stunden	Sturz-/Siche- rungstraining 2 x 3 Stunden
	Kletter- steig		Grundkurs Klettersteig 2 - 4 Tage			Behelfsm. Bergrettung u. Erstversorgung 2 Tage
	Wandern		Grundkurs Wandern 3 - 5 Tage			Erste Hilfe am Berg 1 Tag
	Berg- steigen		Grundkurs Bergsteigen 4 - 5 Tage	Aufbaukurs Bergsteigen 4 - 5 Tage		Wetter/ Orientierung 2 - 3 Tage
	Hochtour		Grundkurs Hochtour 4 - 5 Tage	Aufbaukurs Hochtour 4 - 5 Tage	Hochtouren- training 4 - 6 Tage	Spaltenberg. 2 Tage bzw. 2 x 3 Stunden
	Mountain- bike		Fahrtechnikr. 1 - 2 Tage			
	Trail- running		Einführung Trailrunning 1 x 2 Stunden			





DEIN
**SKITOUREN & BERGSPORT
SPEZIALIST**




KOMPETENTE BERATUNG VON EXPERTEN

GROSSE AUSWAHL & BESTE PREISE

INDIVIDUELLE ANPASSUNG

SPORT-PRAXENTHALER.COM



Äußere Münchenerstr. 100 · Rosenheim www.sport-praxenthaler.com

Der Bergbus rollt wieder!

9 € oder 49 €? Das 19 € Ticket der Sektion Rosenheim ist unser Beitrag die CO2 Emission zu reduzieren und zum Klimaschutz. Die letzte Saison hat eindrucksvoll gezeigt, dass durch die Nutzung des Bergbusses über 50 % der Emissionen eingespart werden können.

Auch in dieser Saison wird der Bergbus ab Rosenheim zu verschiedenen Terminen jeweils samstags attraktive Skitourenziele ansteuern. Eine Fahrt findet nur bei entsprechenden Wetter- und Lawinverhältnissen statt.

Neben den ausgeschriebenen Touren, die ihr in der Rubrik „Skitouren“ findet, kann jeder selbständige Skitouren-, Schneeschuhgeher oder Winterwanderer auf eigene Verantwortung mitfahren. Dazu muss man sich bis Donnerstagmittag verbindlich in der Geschäftsstelle anmelden. Es empfiehlt sich jedoch, sich frühzeitig anzumelden, da wir mit großem Zuspruch rechnen!

Wir freuen uns auf eure tatkräftige Unterstützung, indem ihr den Bergbus einer privaten Pkw-Anfahrt vorzieht.

Die geplanten Termine und Ziele sind:

- | | |
|-----------|-------------------------------------|
| Sa 14.01. | Gasthof Schönanger Alm, Wildschönau |
| Sa 21.01. | Auracher Graben, Kitzbühl |
| Sa 28.01. | Oberlandhütte, Spertental |
| Sa 04.02. | Windautal, Gasthof Steinberg |
| Sa 11.02. | Alpbachtal |
| Sa 25.02. | Lager Walchen, Wattener Tal |
| Sa 15.07. | Hinterbrand, Berchtesgaden |
| Sa 09.09. | Oberlandhütte, Spertental |



Die Abfahrt am Busbahnhof in Rosenheim erfolgt um 6:30 Uhr, am Pendlerparkplatz Autobahnausfahrt Rosenheim um 7:00 Uhr. Die Rückfahrt erfolgt gegen 16:00 Uhr.

Die Fahrtkosten pro Person betragen 19 €.





KLETTER BOULDER HALLE ROSENHEIM






www.kletterhalle-rosenheim.de

Klettern - Bouldern - Bistro - Kurse - Kurse - Kindergeburtstag -
 - Firmenevents - Therapeutisches Klettern -

Finsterwalderstrasse 4
 83071 Stephanskirchen
 T.: 08031/8094850
 E-Mail: info@kletterhalle-rosenheim.de

Ausbildung Lawinenkunde und Verschüttetensuche (LVS)



LVS-Training für Schneeschuh- und Skitourenger

Einführung in das LVS-Training. Ein MUSS für alle, die im winterlichen Gebirge unterwegs sind. Ziel: Selbstständige Durchführung einer Lawinenverschütteten-Suche.

Ort: je nach Schneelage, idealerweise Rosenheimer Hausberge
 Voraussetzungen: S1, 300-500 Hm, Grundkenntnisse Skitour.
 Anmeldung bis 1 Woche vor Kursbeginn. ●

So 11.12.2022	K. Lukas
Sa 10.12.2022	S. Dunkel
Sa- 17.12.2022	M. Lutz
Sa 17.12.2022, Hochfügen ●	J. Quaa
Fr- 06.01.2023	S. Müller
Di- 10.01.2023	K. Lukas
So- 10.12.2023	K. Lukas
Sa- 16.12.2023	M. Lutz
Sa- 16.12.2023, Hochfügen ●	J. Quaa

Teilnehmer: 8 Gebühr: 30 €
 Zusatzkosten: Fahrt, Verpflegung und evtl. Leihmaterial

Theorieabend Schnee- und Lawinenkunde

Lawinenbeurteilung auf Skitour.

Ort: Geschäftsstelle
 Voraussetzungen: keine
 Anmeldung bis 10.01.2023 ●

Mi 18.01.2023 B. Kottke-Wenzel
 Teilnehmer: max. 20 Gebühr: 15 €

Grundkurs Lawinenkunde auf Skitour

Lawinenbeurteilung auf Skitour.

Ort: Spitzinggebiet
 Voraussetzungen: S1-2, sicheres Skifahren im freien Gelände, Kondition für 5 h oder 1000 Hm Aufstieg
 Anmeldung bis 05.01.2022 ●

Sa-So 28.01.2023 - 29.01.2023 H. Wettemann
 Teilnehmer: 7 Gebühr: 55 €
 Zusatzkosten: Fahrt, Unterkunft, Verpflegung



Ausbildung Ski- und Skihochtouren



Schnupperskitour

Schnupperskitouren ermöglichen es, ohne besondere Vorkenntnisse diese Spielform des Bergsteigens im winterlichen Gebirge auf einer kleinen Tour kennenzulernen.

Ort: je nach Schneelage Rosenheimer Hausberge
 Voraussetzungen: S1, Kondition für Touren mit Gehzeit von 2 Stunden und 400 - 600 Hm im Aufstieg, Sicheres Skifahren, auch neben der Piste

Anmeldung bis 14 Tage vor Tourstart ●

Sa 17.12.2022	C. Schmidt
Do 29.12.2022	S. Müller
Sa 31.12.2022	J. Quaas
Sa 07.01.2023	T. Schwaiger
Sa 21.01.2023	T. Schwaiger
So 26.02.2023	J. Quaas
Fr 29.12.2023	S. Mülle
Teilnehmer: 8	Gebühr: 15 €
Zusatzkosten: Fahrt, Verpflegung und evtl. Leihmaterial	



Grundkurs Skitour

Ausbildung Skitouren. Ziel: Selbständige Durchführung einfacher Skitouren insbesondere unter lawinenkundlichen Aspekten.

Ort: Kitzbüheler Alpen bzw. je nach Verhältnissen
 Voraussetzungen: Skitechnik Pistenskillauf, Kondition für Touren mit 6 Std. Gehzeit und 1000 Hm mit 300 Hm/h, S1, 1000 Hm

Anmeldung bis 26.01.2023 ●

Mo-Do 06.02.2023 - 09.02.2023	R. Jahn
Mo-Do 04.02.2024 - 07.02.2024	R. Jahn
Teilnehmer: 6	Gebühr: 170 €
Zusatzkosten: Fahrt, Unterkunft, Verpflegung	

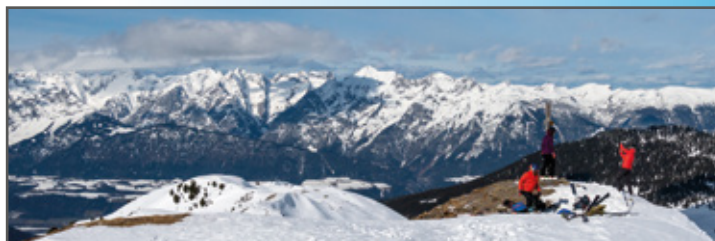
Skitour mit Iglubau

(Über-)Leben in der Natur im Winter, Tour nach Schneelage Richtung Kleiner Traithen, ÜN im Iglu Nähe Brunnstein.

Ort: Brunnsteingebiet
 Voraussetzungen: 600 Hm im Aufstieg, Winterausrüstung, sicherer Umgang mit LVS-Gerät und LVS-Suche.

Anmeldung bis Do, 03.01.2023 ●

Sa 28.01.2023	A. Maier
Teilnehmer: 6	Gebühr: 55 €
Zusatzkosten:	Ggf. für Verpflegung und Notunterkunft auf Hütte



Skitourentraining

Ausbildung Skitouren. Ziel: Eigenständige Durchführung von mittelschweren Skitouren, auch unter lawinenkundlichen Aspekten.

Ort: Karnische Alpen bzw. je nach Verhältnissen
 Voraussetzungen: Skitourenkurs für Einsteiger bzw. vergleichbare Skitourenkenntnisse, Kondition für 1200 Hm mit 350 Hm/h, S2-3

Anmeldung bis 12.01.2023 ●

Mo-Fr 30.01.2023 - 03.02.2023	R. Jahn
Mo-Fr 22.01.2024 - 26.01.2024	R. Jahn
Teilnehmer: 6	Gebühr: 230 €
Zusatzkosten: Fahrt, Unterkunft, Verpflegung	

Aufbaukurs Skihochtour

Ziel: Eigenständige Durchführung von mittelschweren Skihochtouren auch unter lawinenkundlichen Aspekten.

Ort: Franz-Senn-Hütte, Stubai Alpen
 Voraussetzungen: Skitourenkurs für Einsteiger bzw. vergleichbare Skitourenkenntnisse, Kondition für 1200 Hm mit 350 Hm/h, S2-3, Klettern bis UIAA II

Anmeldung bis 16.02.2023 ●

Mo-Do 27.02.2023 - 02.03.2023	R. Jahn
Mo-Do 06.03.2023 - 09.03.2023	R. Jahn
Teilnehmer: 6	Gebühr: 170 €
Zusatzkosten: Fahrt, Unterkunft, Verpflegung	

Skihochtourentraining

Durchführung mittelschwerer Skihochtouren. Ziel: Eigenständige Durchführung von mittelschweren Skihochtouren, auch unter lawinenkundlichen Aspekten .

Ort: Zufallhütte, Ortlergebiet

Voraus: Skihochtourenkurs bzw. vergleichbare Skihochtourenkenntnisse, Kondition für 1500 Hm im Aufstieg mit 350 Hm/h, SH 2

Anmeldung bis 16.02.2023

Mo-Fr 20.03.2023 - 24.03.2023

R. Jahn

Teilnehmer: 6

Gebühr: 300 €

Zusatzkosten: Fahrt, Unterkunft, Verpflegung

Ausbildung Eisklettern

Eiskletterkurs für Einsteiger

Vorstieg von Ein- und Zweiseillängenrouten der Schwierigkeit WI 3 .

Ort: Eisarena Kolm Saigurn, Rauris

Voraus: Kletterkurs Von der Halle an den Fels bzw. vergleichbare Kletterkenntnisse

Anmeldung bis 21.12.2022

Mi-Fr 11.01.2023 - 13.01.2023

R. Jahn

Mo-Mi 15.01.2024 - 17.01.2024

R. Jahn

Teilnehmer: 6

Gebühr: 120 €

Zusatzkosten: Fahrt, Unterkunft, Verpflegung



Ausbildung Schneeschuhwandern



Schneeschuhwandern Grundkurs

Vorbereitung für die Teilnahme an geführten Schneeschuhwanderungen oder für neugierige Schneeschuheinsteiger.

Ort: je nach Schneelage

Voraus: Kondition für 500 Hm

Anmeldung bis 3 Wochen vor Kursbeginn

Fr 06.01.2023

F. Schabacker

Fr 13.01.2023

F. Schabacker

Teilnehmer: 8

Gebühr: 30 €

Zusatzkosten: Fahrt, Verpflegung und evtl. Leihmaterial. Leihmaterial kann direkt beim Tourenleiter ausgeliehen werden.

Schneeschuhwandern Aufbaukurs

Alpine Gefahren im Winter, Tourenwahl und Tourenplanung, Einsatz alpenvereinaktiv.com, Handling von LVS Geräten, Interpretation des Lawinenlageberichts.

Ort: je nach Schneelage

Voraus: Grundkurs oder vergleichbare Kenntnisse, 800 Hm, sicherer Umgang mit Schneeschuh-Ausrüstung und Handling von LVS-Geräten

Anmeldung bis 22.12.2022

Sa 14.01.2023

F. Schabacker

Teilnehmer: 8

Gebühr: 30 €

Zusatzkosten: Fahrt, Verpflegung und evtl. Leihmaterial. Leihmaterial kann direkt beim Tourenleiter ausgeliehen werden.

Schneeschuh mit Iglubau

(Über-)Leben in der Natur im Winter, Tour nach Schneelage Richtung Kleiner Traithen, ÜN im Iglu Nähe Brunnstein.

Ort: Brunnsteingebiet

Voraus: 600 Hm im Aufstieg pro Tag, Winterausrüstung, sicherer Umgang mit LVS-Gerät und LVS-Suche.

Anmeldung bis 03.01.2022

Di-Do 03.01.2023 - 04.01.2023

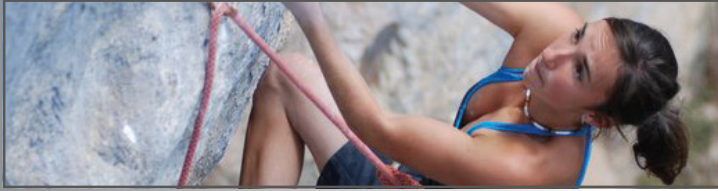
A. Maier

Teilnehmer: 6

Gebühr: 55 €

Zusatzkosten: Ggf. für Verpflegung und Notunterkunft auf Hütte

Ausbildung Klettern



Kletterkurs Toprope

Der ideale Kurs für Einsteiger, die das Klettern und Sichern von Grund auf erlernen möchten.

Ort: Kletterhalle Rosenheim an der Sims.
 Vorauss: Gewisse körperliche Fitness und Beweglichkeit.
 Anmeldung bis ca. 2 Woche vor Kursbeginn. ●

Mi+Do 16.+17.11.2022, 19:00 Uhr bis 22:00 Uhr	T. Schwaiger
Di+Fr 10. + 13.01.2022, 18:00-21:00 Uhr	M. Pffor
Mi+Do 01. + 02.02.2023 19:00-22:00 Uhr	T. Schwaiger
Mo+Di 17. + 18.04.2023 18:30-20:30 Uhr	F. Hoell
Mo+Mi 15. + 17.05.2023 18:00-21:00 Uhr	H. Schneider
Do+Fr 06. + 07.07.2023, 18:30-20:30 Uhr	F. Hoell
Mo+Mi 18. + 20.09.2023, 18:00-21:00 Uhr	H. Schneider
Di+Fr 14. + 17.11.2023, 18:00-21:00 Uhr	M. Pffor
Teilnehmer: 6	Gebühr: 40 €
Zusatzkosten: Halleneintritt, evtl. Leihmaterial	

Kletterkurs Vorstieg

Der ideale Kurs für Kletterer, die ihre Touren auch im Vorstieg bewältigen möchten.

Ort: Kletterhalle Rosenheim an der Sims.
 Vorauss: Toprope Hallenkletterkurs bzw. vergleichbares Können
 Anmeldung bis ca. 2 Woche vor Kursbeginn. ●

Mi+Do 07.+08.12.2022, 19:00 Uhr bis 22:00 Uhr	T. Schwaiger
Di+Fr 24. + 27.01.2023, 18:00-21:00 Uhr	M. Pffor
Mi+Do 15. + 16.02.2023, 19:00-22:00 Uhr	T. Schwaiger
Mo+Di 02. + 03.05.2023, 18:30-20:30 Uhr	F. Hoell
Mo+Mi 19. + 21.06.2023, 18:00-21:00 Uhr	H. Schneider
Mo+Di 31.07. + 01.08.2023, 18:30-20:30 Uhr	F. Hoell
Mo+Mi 16. + 18.10.2023, 18:00-21:00 Uhr	H. Schneider
Di+Fr 28. + 01.12.2023, 18:00-21:00 Uhr	M. Pffor
Teilnehmer: 6	Gebühr: 40 €
Zusatzkosten: Halleneintritt, evtl. Leihmaterial.	

Aufbaukurs Vorstieg

Verbesserung und Vertiefung des bereits vorhandenen Könnens, insbesondere Kletter- und Sicherungstechniken sowie Sturztraining.

Ort: Kletterhalle Rosenheim in der Sims
 Vorauss: Kurs Vorstieg oder Klettererfahrung im Vorstieg bis 6
 Anmeldung bis 01.12.22 ●

Mi+Do, 14.+15.12.22, 19:00 Uhr bis 22:00 Uhr	T. Schwaiger
Teilnehmer: 6	Gebühr: 45 €
Zusatzkosten: Halleneintritt, evtl. Leihmaterial	

Familienkletterkurs

Familienkletterkurs – Grundlagen für das selbstständige Klettern im Toprope in künstlichen Anlagen.

Ort: Kletterhalle Rosenheim
 Vorauss: Grundkondition
 Anmeldung bis 02.03.2023 ●

Sa-So 18. - 19.03.2023, 10:00-13:00 Uhr	C. von Fumetti
Sa-So 25. - 26.11.2023,10:00-13:00 Uhr	C. von Fumetti
Teilnehmer: 6	Gebühr: 40 €
Zusatzkosten: Halleneintritt, evtl. Leihmaterial	



Kletterkurs Von der Halle an den Fels und Techniktraining

Konzipiert für Hallenkletterer, die selbständig draußen am natürlichen Fels klettern möchten und zur Verbesserung des Könnens, insbesondere Kletter- und Sicherungstechniken sowie Sturztraining.

Ort: Arco am Gardasee, Italien
 Vorauss: Kletterkurs Vorstieg in der Halle oder entsprechendes Können, ca. UIAA 5

Anmeldung bis 02.03.2023 ●	
Mo-Do 17.04.2023 - 20.04.2023	M. Greif
Teilnehmer: 6	Gebühr: 195 €
Zusatzkosten: Fahrt, Verpflegung, Unterkunft	

Ausbildung Bergsteigen und Hochtouren



Trockentraining Spaltenbergung

Trockentraining Spaltenbergung an 2 Abenden.

Ort: Kletterhalle Fürstätt

Voraussetzungen: Interesse am Erlernen der verschiedenen Rettungstechniken (Klettergurt mitbringen)

Anmeldung bis 02.03.2023. ●

Di+Di 21. + 28.03.2023, 18:00 Uhr bis 22:00 Uhr

S. Wassermann

Teilnehmer: 6

Gebühr: 40 €

Zusatzkosten: Eintritt, evtl. Leihmaterial

Aufbaukurs Bergsteigen

Bergtouren und Training von der Franz-Senn-Hütte.

Ort: Franz-Senn-Hütte, Stubaier Alpen

Voraussetzungen: Grundkurs Bergsteigen oder vergleichbare Kenntnisse; B2, 1000 Hm

Anmeldung bis 25.05.2023 ●

So-Fr 25.06.2023 - 30.06.2023

M. Seiß

Teilnehmer: 6

Gebühr: 250 €

Zusatzkosten: Fahrt, Unterkunft, Verpflegung



Grundkurs Hochtour

Kompetente Planung und eigenständige Durchführung von leichten Hochtouren.

Ort: Stubaier Alpen, Hohe Tauern, Öztaler Alpen

Voraussetzungen: Kondition für ganztägige Hochtour mit 1100 Hm im Aufstieg mit 300 Hm/h, Schwindelfreiheit und Trittsicherheit, HT1-2

Anmeldung bis 1 Monat vor Kursbeginn ●

Mi-So 14.06.2023 - 18.06.2023

M. Otto

Mo-Fr 19.06.2023 - 23.06.2023

R. Jahn

Mi-So 12.07.2023 - 16.07.2023

M. Otto

So-Mi 30.07.2023 - 02.08.2023

M. Walter

Teilnehmer: 6

Gebühr: 160/200 €

Zusatzkosten: Fahrt, Unterkunft, Verpflegung

Hochtourentraining - Walliser 4000er

Durchführung von Hochtouren mit dem Ziel: Verbesserung des persönlichen Könnens.

Ort: Walliser 4000er

Voraussetzungen: Hochtourenkurs für Einsteiger oder vergleichbare Kenntnisse, Kondition für 9h Gehzeit und 1300 Hm im Aufstieg mit 350 Hm/h, HT 1-2

Anmeldung bis 01.06.2023 ●

Mo-Fr 26.06.2023 - 30.06.2023

R. Jahn

Teilnehmer: 6

Gebühr: 320 €

Zusatzkosten: Fahrt, Verpflegung, Unterkunft

Ausbildung Verschiedenes



Wetter und Orientierung für den Bergsport

Selbständige Orientierung und Wettereinschätzung im Gelände.

Ort: Tegernseer Berge (Selbstversorgerhütte) je nach Verhältnissen

Voraus: Kondition für 800 Hm im Aufstieg, Schwierigkeit W2

Anmeldung bis 19.10.2023 ●

Mo-Mi 06.11.2023 - 08.11.2023

R. Jahn

Teilnehmer: 6

Gebühr: 90 €

Zusatzkosten: Fahrt, Verpflegung, Unterkunft

Theorieabend Ausrüstungskunde

Alle Infos zur richtigen Ausrüstung gibt es hier.

Ort: Geschäftsstelle

Voraus:

Anmeldung bis 09.11.2023 ●

Mi 15.11.2023

B. Kottke-Wenzel

Teilnehmer: 20

Gebühr: 15 €



Theorieabend Erste Hilfe und Bergrettung

Erste Hilfe, Auffinden von Verunfallten, charakteristische Unfallbilder und Erstversorgung, Alarmierung der Rettungsdienste, behelfsmäßige Bergrettung in unwegsamem Gelände.

Ort: Geschäftsstelle

Voraus:

Anmeldung bis 23.03.2023 ●

Mi 29.03.2023

B. Kottke-Wenzel

Teilnehmer: 20

Gebühr: 15 €



Ski- und Skihochtouren



Dezember 2022

Mo 12.12.22	Kastenwendenkopf und Pallspitze	S2, 1400 Hm, 8 h	●
		K. Lukas	
Sa 17.12.22	Isartaler Reib'n Reib'n = Runde	S1, 750 Hm, 3,5 h	●
		M. Gottwald	
So 18.12.22	Sonnenjoch	S2, 1200 Hm, 3 bis 4 h	●
		A. Zenk	

Januar 2023

Fr 06.01.23	Weißkopfkogel von Auracher Graben	S1, 1000 Hm, 3 h	●
		C. Schmidt	
Sa 07.01.23	Rotwandreibn ab Spitzingsee	S2, 1200 Hm, 6 h	●
		S. Dunkel	



Der Ausrüstungsspezialist

Skitouren – Bergsteigen – Klettern



BERGSPORTSPEZIALIST
MONTAGNE
 ROSENHEIM SPORT

Am Salinplatz, Tel. 08031-14888 – www.montagne.de



Sa 14.01.23 Bergbus Wildschönau



Kleiner Beil 2196m, Ostflanke

Ort: Wildschönau
Voraus: S3, 1050 Hm, 3 h

M. Gottwald

Breiteggern (1981 m) Wildkarspitze, Breiteggspitze

Ort: Wildschönau
Voraus: S1, 900 Hm, 5 h

S. Müller

Skitour auf den Lämpersberg 2202m

Ort: Wildschönau
Voraus: S2, 1100 Hm, 5 h

M. Lutz

Tagesskitour

Ort: Wildschönau
Voraus: S2, 1200 Hm, 6 h

R. Jahn

Teilnehmer: jeweils 7
Anmeldung bis 10.01.2023

Gebühr: 19 €

Sa 21.01.23 Bergbus Auracher Graben



Bischof 2.127m

Ort: Auracher Graben
Voraus: S2, 1100 Hm, 3 h

M. Gottwald

Staffkogel 2.115 m

Ort: Auracher Graben
Voraus: S2, 1100 Hm, 5 h

M. Lutz

Teilnehmer: jeweils 7
Anmeldung bis 17.01.2023

Gebühr: 19 €

So 22.01.23 Feldberg
Von Schwendt

S2, 1200 Hm, 4 h
A. Zenk

So 22.01.23 Roßkopf
von Hochfügen

S2, 1100 Hm, 4 h
C. Schmidt

Sa 28.01.23 Bergbus Oberlandhütte Spertental



Die Hex 1939m, Schöntaljoch 2029m

Ort: Oberlandhütte Spertental
Voraus: S2, 1350 Hm, 4 h

M. Gottwald

Gerstinger Joch 2043 m

Ort: Oberlandhütte Spertental
Voraus: S2, 1100 Hm, 5 h

S. Müller

Teilnehmer: jeweils 7
Anmeldung bis 24.01.2023

Gebühr: 19 €

So 29.01.23 Skitour im Kaiser

S1, 1000 Hm, 4,5 h
J. Richter

Februar 2023

Sa 04.02.23 Bergbus Windautal



Gamsbeil 2.169 m

Ort: Windautal
Voraus: S2, 1300 Hm, 3,5 h

M. Gottwald

Steinbergstein, Überschreitung

Ort: Windautal
Voraus: S2, 1400 Hm, 5 bis 6 h

H. Wettemann

Steinbergstein über Lahbergalm

Ort: Windautal
Voraus: S2, 1400 Hm, 4 h

A. Zenk

Teilnehmer: jeweils 7
Anmeldung bis 31.01.2023

Gebühr: 19 €

Fr 10.02.23 Hirzer

S2, 1500 Hm, 8 h
K. Lukas



Sa 11.02.23 Bergbus Alpbachtal

Skitour auf den Gamskopf
Ort: Alpbachtal
Voraus: S2, 1230 Hm, 5 h

M. Lutz

Standkopf 2.241 m

Ort: Alpbachtal
Voraus: S2, 1200 Hm, 6 h

S. Müller

Teilnehmer: jeweils 7

Gebühr: 19 €

Anmeldung bis 07.02.2023

Lungauer Skisafari

Skitouren vom Talstützpunkt in Zederhaus
Ort: Lungau
Voraus: S3, 1400 Hm, 4 h, Sichere Skibeherrschung
Anmeldung bis 18.01.23

Sa - Di 18.02.23 - 21.02.23

M. Gottwald

Teilnehmer: 6

Gebühr: 120 €

Zusatzkosten: Fahrt, Verpflegung, Übernachtung

Sa 18.02.23 Skitour in der Kelchsau S2, 1400 Hm, 6,5 h
J. Richter

Fr 24.02.23 Großer Galtenberg S2, 1400 Hm, 4,5 h
Abfahrt evtl. über Kleinen Galtenberg C. Schmidt

Sa 25.02.23 Bergbus Lager Walchen, Wattens

Krovenz Grafennspitze 2619 m
Ort: Lager Walchen, Wattens
Voraus: S2, 1250 Hm, 3,5 h

M. Gottwald

Malgrübler

Ort: Lager Walchen, Wattens
Voraus: S2, 1500 Hm, 4 h

A. Zenk

Skitour auf die Hippoldspitze 2642 m

Ort: Lager Walchen, Wattens
Voraus: S3, 1250 Hm, 5 h

M. Lutz

Teilnehmer: jeweils 7

Gebühr: 19 €

Anmeldung bis 21.02.2023

Skidurchquerung Tuxer Alpen

von Lager Walchen nach Hochfügen
Ort: Tuxer Alpen
Voraus: S2, 1400 Hm, 5 bis 7 h,
Anmeldung bis 02.02.23

Sa - So 25.02.23 - 26.02.23

H. Wettemann

Teilnehmer: 7

Gebühr: 79 €

Zusatzkosten: Verpflegung, Unterkunft und Kosten für die Rückfahrt

Schöntal Spitze & Lüsenser Fernerkogel

Skitourenwochenende im Sellrain auf dem Westfahlenhaus
Ort: Sellrain
Voraus: S3, 1700 Hm, 9 h, Sehr gute Skitechnik und Kondition bis
1700 hm/ Tag
Anmeldung bis 3 Wochen vor Tourstart

Sa - So 25.02.23 - 26.02.23

S. Dunkel

Teilnehmer: 5

Gebühr: 70€

Zusatzkosten: Fahrt, Verpflegung, Übernachtung, und evtl. Leihmaterial

März 2023**Großvenediger**

Skihochtour über Johannishütte zum Venediger
Ort: Venedigerregion
Voraus: SH2, 1700 Hm, 2,5 und 8 h, Sehr gute Skitechnik
Anmeldung bis 3 Wochen vor Tourstart

Sa - So 11.03.23 - 12.03.23

S. Dunkel

Teilnehmer: 5

Gebühr: 70 €

Zusatzkosten: Fahrt, Taxi, Übernachtung, Verpflegung und evtl. Leihmaterial

Triebener Skitourenschmankerl

Ort: Skitouren in Hohentauern
Voraus: S2, 1400 Hm, 3,5 h
Anmeldung bis 3 Wochen vor Tourstart

Do 16.- 19.03.2023

M. Gottwald

Teilnehmer: 7

Gebühr: 120 €

Zusatzkosten: Fahrt, Übernachtung, Verpflegung

Sa 18.03.23 Hocheisspitze Skitour S3, 1600 Hm, 6 h
F. Knarr

Langtalereckhütte

Anspruchsvolle Skihochtouren um die Langtalereckhütte

Ort: Obergurgl

Voraus: SH3, 1500 Hm, 6 h

Anmeldung bis 28.02.2023 ●

Sa - Mo 18.03.23 - 20.03.23

A. Zenk

Teilnehmer: 5

Gebühr: 95 €

Zusatzkosten: Fahrt, Unterkunft, Verpflegung

Sa 25.03.23 Frühjahresskitour
in den BerchtesgadenernS3, 1800 Hm, 8 h
M. Lutz ●Sa 25.03.23 Habicht Süd 3.277 m
Südanstieg von GschnitzS2, 2000 Hm, 8 bis 9 h
S. Dunkel ●

April 2023

Wildspitze 3.774 m

Zweithöchster Berg Österreichs in den Ötztaler Alpen von Mittelberg
über das Taschachhaus. Übernachtung im Winterraum.

Ort: Ötztal

Voraus: SH3, 1700 Hm, 2,5 und 8 h, Sehr gute Skitechnik .

Anmeldung bis 3 Wochen vor Tourstart ●

Sa - So 15.04.23 - 16.04.23

S. Dunkel

Teilnehmer: 5

Gebühr: 70 €

Zusatzkosten: Fahrt, Verpflegung, Winterraum, und evtl. Leihmaterial

Dezember 2023

Mo 11.12.23 Spitzstein

S1, 850 Hm, 5 h
K. Lukas ●

Schneeschuwandern



März 2023

Fr 17.03.23 Schneeschuwanderung
je nach SchneelageSSW3
F. Schabacker ●

Wandern



November 2022

Sa 05.11.22	Hochscharten, 1.474 m evtl. mit Stuhlkopf	W2, 800 Hm, 4 h F. Schabacker	●
Sa 12.11.22	Baumgartenschneid	W2, 700 Hm, 5 h E. Kalenberg	●
Sa 26.11.22	Basterkopf 1.330 m und Rabeneck	W2, 500 Hm, 3 h F. Schabacker	●

März - April 2023

Sa 18.03.23	Feuerköpfl vom Schneeberg zum Feuerköpfl - Blütenmeer über dem Inn	W1, 600 Hm, 4 h W. Holzapfel	●
Sa 22.04.23	Harauspitze	W2, 550 Hm, 3,5 h W. Holzapfel	●

Mai 2023

Sa 06.05.23	Haaralmschneid Wandern, Meditation und Achtsamkeit	W1, 820 Hm V. Listl	●
Sa 13.05.23	Ruchenköpfe Rundweg über den Soensee	W2, 900 Hm, 5,5 h G. Weiß	●
Fr 27.05.23	Jägerkamp Blütenwanderung: Alpen-Aurikel	W3, 700 Hm, 4 h W. Holzapfel	●

Juni 2023

Fr 16.06.23	Bettlersteig im Kaisergebirge Überschreitung im Kaisergebirge mit Gamskogel, kniefreundlicher Abstieg mit Bahn	W3, 1300 Hm, 6,5 h F. Schabacker	●
-------------	----------------------------------------------------------------------------------------------------------------------	-------------------------------------	---

Fr 24.06.23	Jachenau um den Hirschhörndlkopf	W2, 600 Hm, 5 h W. Holzapfel	●
-------------	-------------------------------------	---------------------------------	---

Sa 24.06.23	Simetsberg Wandern, Meditation und Achtsamkeit	W1, 1050 Hm V. Listl	●
-------------	---------------------------------------------------	-------------------------	---

Juli 2023

Sa 22.07.23	Stanser Joch hoch über dem Inntal (mit Seilbahnhilfe)	W2, 1600 Hm, 8 h W. Holzapfel	●
-------------	----------------------------------------------------------	----------------------------------	---

August 2023

Karwendelhaus

Spätsommer im Karwendel: Johannistal, kleiner Ahornboden, Karwendelhaus, Östliche Karwendelspitze, Falkenhütte, Laliderer Tal

Ort: Karwendel, Vorderriß

Voraus: W3, 1200 Hm, 6 h, Trittsicherheit, Schwindelfreiheit

Anmeldung bis 27.07.23

Di - Fr 29.08.2023 - 01.09.2023

W. Holzapfel

Teilnehmer: 6

Gebühr: 120 €

Zusatzkosten: Fahrt, Übernachtung, Verpflegung





Alpenüberquerung Rosenheim-Venedig III, Toblach-Belluno

Teil III entlang des Europäischen Fernwanderwegs E5 von N nach S durch Südtirol.

Ort: Toblach, Südtirol
 Vorauss: W2, 1200 Hm, 8 h, B1
 Anmeldung bis 10.08.23

So - So 03.09.23 - 10.09.23 M. Seiß

Teilnehmer: 6 Gebühr: 240 €
 Zusatzkosten: Fahrt, Übernachtung, Verpflegung

September 2023

Sa 02.09.23 Alte Wege über der Winklmoosalm W1, 600 Hm, 3,5 h
 unterwegs zwischen Wildalphorn und Dürrnbachhorn F. Schabacker

Sa 16.09.2023 Auerspitz und Soimsee W1, 1000 Hm
 Wandern, Meditation und Achtsamkeit V. Listl

Oktober - November 2023

Sa 21.10.23 Reitberg W3, 750 Hm, 5 h
 westl. Blauberge W. Holzapfel

Sa 04.11.23 Brunnstein 1.634 m W2, 1000 Hm, 8 h
 S. Müller

Sa 25.11.23 Wendelstein 1.838 m W2, 1200 Hm, 6 h
 auf einsamen Wegen zum Gipfel S. Müller

Klettern und Klettersteig



Mai 2023

So 21.05.23 Seehorn Nordwestgrat KL IV, 1300 Hm, 10 h
 Astenriedgrat S. Wassermann

Juli 2023

Sa 22.07.23 Königsjodler KST C/D, 1650 Hm, 11 h
 Traumhafter, schwieriger Klettersteig am Hochkönig S. Dunkel

September 2022

Sa 16.09.23 Hinter Goinger Halt Nordgrat KL III, 1300 Hm, 8 h
 Klettern F. Knarr

Oktober 2022

Sa 14.10.23 Kraxengrat KL IV, 1300 Hm, 8 h
 Auf die Kopfkraxn/Kaiser A. Zenk



Bergsteigen und Hochtouren



November 2022

So 06.11.22 Pyramidenspitze, 1.997 m B1, 1200 Hm, 4 h
S. Müller ●

Juni 2023

Sa 10.06.23 Wendelsteingebiet B3, 900 Hm, 6 h
Rundweg G. Weiß ●

So 18.06.23 Regalmwand 2227 m B3, 1200 Hm, 6 h
im Wilder Kaiser S. Müller ●

Hochtour Reichenspitze, Richterspitze

Hochtouren im Zillertal

Ort: Zillertal
Voraus: HT2, 1600 Hm, 12 h, Klettersteig C, Schwindelfreiheit,
Trittsicherheit, Seiltechnik Gletscher, 1600 Hm (Abstieg)
Anmeldung bis 01.06.2023 ●

Fr - So 23.06.23 - 25.06.23 S. Wassermann

Teilnehmer: 4 Gebühr: 120 €

Zusatzkosten: Fahrt, Maut, Unterkunft, Verpflegung



Olperer Überschreitung

Anspruchsvolle, abwechslungsreiche und luftige Grattour über die Tuxer Pyramide

Ort: Tuxer Alpen
Voraus: HT3, 1700 Hm, 8 h, außerdem Erfahrung im selbstständigen Sichern beim Klettern

Anmeldung bis 01.06.23 ●

Fr - Sa 23.06.23 - 24.06.23 M. Walter

Teilnehmer: 4 Gebühr: 70 €

Zusatzkosten: Fahrt, Unterkunft, Verpflegung

Großvenediger 3.666 m von der Kürsinger Hütte 2.553 m

Besteigung des Großvenedigers, der weltalten Majestät und höchsten Erhebung des Landes Salzburg. Trotz Rückzug der Gletscher ist dieser Hauptgipfel der Venedigergruppe in den Hohen Tauern immer noch eindrucksvoll von Eis umgeben.

Ort: Parkplatz Hopfeldboden im Obersulzbachtal bei Neukirchen am Großvenediger

Voraus: HT2, 1250 Hm, 5 h, Begehen von Gletschern bis 35 Grad, ausgesetzte Stellen im Gipfelbereich

Anmeldung bis 01.06.2023 ●

Sa - So 24.06.23 - 25.06.23 A. Lorenz

Teilnehmer: 6 Gebühr: 60 €

Zusatzkosten: Fahrt, Maut, Unterkunft, Verpflegung

Wildes Hinterbergl, 3.288 m

Touren von der Franz-Senn-Hütte, 2.149 m. Wildes Hinterbergl, 3.288 m, über den Verborgnen-Berg-Ferner und die Turmscharte, Innere Sommerwand, 3.122 m, über den Sommerwandferner und die Kräulscharte.

Ort: Franz-Senn-Hütte, Stubai Alpen

Voraus: HT1, 1150 Hm, 7,5 h

Anmeldung bis 22.05.2023 ●

Do - Sa 29.06.23 - 01.07.23 J. Müller

Teilnehmer: 5 Gebühr: 95 €

Zusatzkosten: Fahrt, Unterkunft, Verpflegung



Juli 2023

Wildspitze

Hochtour auf den höchsten Gipfel Nordtirols.

Ort: Öztaler Alpen
 Vorauss: HT2, 1300 Hm, 10 h
 Anmeldung bis 08.06.2023

Sa - So 01.07.23 - 02.07.23 M. Otto

Teilnehmer: 5 Gebühr: 70 €

Zusatzkosten: Fahrt, Unterkunft, Verpflegung

Piz Buin 3.312 m für 55+ Jahre

Touren von der Wiesbadener Hütte aus, Silvrettahorn 3.244 m, Dreiländerspitze 3.197 m

Ort: Silvretta/ Bieler Höhe
 Vorauss: HT2, 1000 Hm, 8 h, Kenntnisse Hochtourenkurs bzw. vergleichbare Kenntnisse
 Anmeldung bis 15.06.2023

So - Mi 02.07.23 - 05.07.23 S. Müller

Teilnehmer: 5 Gebühr: 140 €

Zusatzkosten: Fahrt, Verpflegung, Unterkunft und evtl. Leihmaterial

Sa 08.07.23 Straubinger Haus B2, 1000 Hm, 6,5 h
 Rundweg von Blindau G. Weiß

Olperer 3.476 m

Vom Schlegeisspeicher Aufstieg zur Olpererhütte.

Ort: Olperer Hütte
 Vorauss: HT2, 1090 Hm, 7 h
 Anmeldung bis 22.06.2023

Fr - Sa 21.07.23 - 22.07.23 J. Müller

Teilnehmer: 4 Gebühr: 90 €

Zusatzkosten: Fahrt, Verpflegung und Unterkunft

Großglockner - Stüdlgrat

Anspruchsvolle Hochtour von der Stüdlhütte.

Ort: Glocknergruppe
 Vorauss: HT3, 1200 Hm, rasches souveränes Klettern UIAA IV, Gletschertechnik
 Anmeldung bis 04.07.2023

So - Mo 23.07.23 - 24.07.23 S. Wassermann

Teilnehmer: 4 Gebühr: 90 €

Zusatzkosten: Fahrt, Maut, Unterkunft, Verpflegung

Großvenediger 3.666 m

Hochtour auf die weltalte Majestät

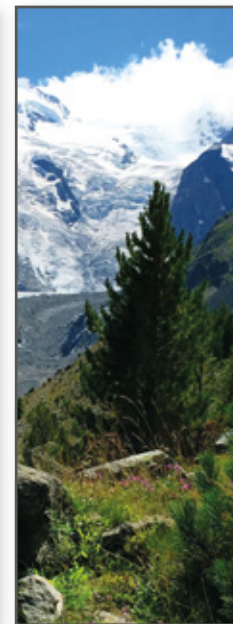
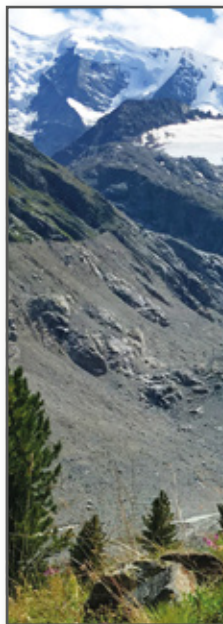
Ort: Hohe Tauern
 Vorauss: HT1, 900 Hm, 8 h,
 Anmeldung bis 04.07.2023

Fr - So 28.07.23 - 30.07.23 M. Otto

Teilnehmer: 5 Gebühr: 95 €

Zusatzkosten: Fahrt, Unterkunft, Verpflegung

Sa 29.07.23 Watzmannüberschreitung B2, 2350 Hm, 10 bis 12 h
 An einem Tag ab/ bis Wimbachbrücke S. Dunkel



August 2023

Wiesbachhorn

Hochtour auf das Wiesbachhorn über den Biancogrät der Ostalpen.

Ort: Hohe Tauern
 Vorauss: HT2, 800 Hm, 8 h
 Anmeldung bis 11.07.2023

Sa - So 05.08.23 - 06.08.23 M. Otto

Teilnehmer: 6 Gebühr: 60 €

Zusatzkosten: Fahrt, Unterkunft, Verpflegung

Hochtouren um die Berliner Hütte

Schwarzenstein 3.370 m, Berliner Spitze 3.254 m, Schönbichler Horn 3.134 m

Ort: Zillertal
 Vorauss: HT2, 1500 Hm, 7 h, Hochtourenkurs oder vergleichbare Kenntnisse
 Anmeldung bis 11.07.2023

Mo – Do 14. – 17.08.23 B. Kottke-Wenzel

Teilnehmer: 5 Gebühr: 140 €

Zusatzkosten: Fahrt, Verpflegung, Unterkunft und evtl. Leihmaterial



Hochalpine Touren und Klettersteige in Osttirol

Hochalpine, aber gletscherfreie Berg- und Klettersteigtouren in der östlichen Venediger- und zentralen Schobergruppe in Osttirol.

Ort: Matreier Tauernhaus
 Vorauss: B2, 1200 Hm, 6 h, KST C, Klettersteig-Set
 Anmeldung bis 20.07.2023

So - Fr 20.08.23 - 25.08.23 M. Seiß

Teilnehmer: 6 Gebühr: 190 €

Zusatzkosten: Fahrt, Verpflegung, Unterkunft

September 2023

Gr. Geiger Nordgrat, Keeskogel Südgrat

Anspruchsvolle Hochtouren von der Kürsinger Hütte.

Ort: Venedigergruppe
 Vorauss: HT3, 1500 Hm, 12 h, Klettern UIAA IV, Gletschertechnik
 Anmeldung bis 15.08.2023

Fr - So 08.09.23 - 10.09.23 S. Wassermann

Teilnehmer: 4 Gebühr: 120 €

Zusatzkosten: Fahrt, Maut, Unterkunft, Verpflegung

Sa 09.09.23 Bergbus Oberlandhütte Spertental



Kl. Rettenstein Roßgruber

Ort: Oberlandhütte Spertental
 Vorauss: B3, 1500 Hm, 8 h

A. Zenk

Teilnehmer: jeweils 7
 Anmeldung bis 1 Woche vorher

Gebühr: 19 €

Stadelhorn 2.286 m für 55+ Jahre

Höchster Gipfel der Reiter Alpe, Berchtesgadener Alpen

Ort: Reiter Alpe, Berchtesgadener Alpen
 Vorauss: B3, 1300 Hm, 6 h, Trittsicher und Schwindelfrei, erfahrener Bergwanderer Kl bis II

Anmeldung bis 31.08.23

Sa - So 16.09.23 - 17.09.23

S. Müller

Teilnehmer: 6

Gebühr: 60 €

Zusatzkosten: Fahrt, Verpflegung, Unterkunft und evtl. Leihmaterial



DER GIPFEL DES URLAUBSGENUSSES

RENT
OR
BUY

<p>AHORN VAN CITY Kauf ab €51.800,- oder Miete ab 100 € / Tag*</p>	<p>AHORN CANADA TF Kauf ab €56.700,- oder Miete ab 120 € / Tag*</p>
<p>AHORN VAN 550 Kauf ab €48.800,- oder Miete ab 100 € / Tag*</p>	<p>AHORN CAMP T640 Kauf ab €54.600,- oder Miete ab 120 € / Tag*</p>

* Inklusive Haftpflicht/-Vollkaskoversicherung mit Selbstbeteiligung von 1.500 € pro Schadensfall.

Erfüllen Sie sich Ihre Urlaubsträume. Ahorn Camp Reisemobile
 zum Kauf oder zur Miete exklusiv in Rosenheim nur bei

FREILINGER & GEISLER
 ROSENHEIM



Dacia



www.freilinger-geisler.de/ahorncamp

Mountainbike



Die MTB-Gruppe der Sektion trifft sich ganzjährig zu Ausfahrten vorwiegend in die nahegelegenen Rosenheimer Berge und Umgebung, wie z. B. Samerberg, Rätzinger Höhe. Geplante Ausfahrten, Ziele und Treffpunkte werden jeweils über einen internen Verteiler verabredet. Darüber hinaus bestehen Möglichkeiten für regelmäßiges Indoor- und Lauftraining. Für Interessierte besteht auch die Gelegenheit zum Erwerb einer Trainer-Lizenz. Bei Interesse bitte bei der Geschäftsstelle melden.

Treffpunkt: Mangfallpark, Arche, Freitag, 17 Uhr
 Kontakt: B. Kottke, 0160 99175497, bernd.kottke@t-online.de

Juni/Juli 2023

Mountainbike Gebietsdurchquerung „Dahoam“

Traumhafte MTB Durchquerung in den bayerischen Alpen, von Rosenheim zum Königssee. Mit vielen Highlights und Ausblicken

Ort: Start in Rosenheim, Rückfahrt mit Zug

Voraussetzungen: MB2, bis 1500 Hm pro Tag;

Erfahrung mit Mehrtagestouren;

Anmeldung bis Do, 31.03.2023

Fr-So 30.06. - 02.07.23

H. Wettemann

Teilnehmer: 7

Gebühr 90 €

Zusatzkosten: Zugfahrt, Übernachtung, Verpflegung

Weitere Angebote, insbesondere im Ausbildungsbereich findet ihr ab Jahresende auf der Homepage.



Deine Gipfel-erfrischung.

Mit dem Natur-Radler die schönsten Momente genießen.

Flötzinger
 Natur-Radler
 Bierischgetränk

15 43

Flötzinger
 BRÄU ROSENHEIM



Familiengruppen

In unseren Familiengruppen findet ihr ca. einmal monatlich attraktive Angebote für alle Altersklassen. Die Kommunikation läuft über den E-Mailverteiler und längerfristige Veranstaltungen findet ihr auch auf unserer Homepage. Einfach in dem entsprechenden E-Mailverteiler registrieren und Ihr seid dabei. Verbindliche Anmeldung jeweils bis zum kommunizierten Anmeldeschluss.

Nichtmitglieder dürfen gerne ein-, zweimal schnuppern. Danach muss aber eine Anmeldung bei der Sektion erfolgen.



Familiengruppe Bergfuchse: 0 - 5-jährige

Die Gruppe der 0-5-jährigen wird ab Januar als „Bergfuchse“ die kinderwagentauglichen Strecken in unserer Region unsicher machen. Die neuen Familiengruppenleiter der Fuchse sind Sarah und Andi Fink zusammen mit Tobias Huether.

Kontakt: Sarah und Andi Fink und Tobias Huether
familiengruppe.bergfuechse@dav-rosenheim.de



Familiengruppe

Bergwichtel und Bergflöhe:

Leider sind die Kinder der Leiter unserer Familiengruppen aus den Zielgruppen herausgewachsen. Hier suchen wir Nachwuchs und würden uns freuen, wenn sich Gruppenbetreuer finden würden!



Aufruf in eigener Sache: Wir suchen dringend TrainerInnen oder Leute, die TrainerInnen werden möchten und Lust haben, unsere Familiengruppen zu betreuen.

Bei Interesse wenden Sie sich bitte an die Geschäftsstelle.
Telefon: 08031 27160 31
Email: alpenverein@dav-rosenheim.de



Familienklettergruppe Kraxelbande

Unsere Familienklettergruppe ist das Richtige für kommunikative, unternehmungslustige Leute, die Lust auf Kontakt und Klettern haben. Die Kinder werden von den Eltern gesichert, deshalb ist Vorerfahrung im Klettern und Sichern erwünscht (eventuell vorher einen der Sektionskurse besuchen). Wir wärmen uns gemeinsam mit Spielen für Groß und Klein auf, klettern und bouldern nach Lust und Laune in der Halle am Ziegelberg und in der DAV-Halle in Fürstätt – je nach Wetter und Absprache. Geplant sind auch Tage am Fels.

Alter: 9 - 11 Jahre
Wann: nach Absprache ca. 1 -2 x pro Monat, 16.30 - 18.00 Uhr
Treffpunkt: Rosenheimer Kletterhalle in der Sims oder Christian-Schneider-Kletterhalle, Fürstätt
Kosten: Spartenbeitrag Klettern 80 €; einmalig pro Familie
Kontakt: Sabine Simmendinger
 Email: s.simmendinger68@gmx.de
 Tel. 08036 9109809



Familienklettergruppe Kraxelflöhe

Für die Kleinsten, die es lieben zu kraxeln. Dieser Kletterkurs richtet sich an Kinder, die Spaß daran haben auf Bäume zu kraxeln, Klettergerüste hinauf zu steigen oder einfach nur eine Mauer entlang zu balancieren. Dabei steht bei den Kraxelflöhen der Spaß im Vordergrund. Sie sollen ihren natürlichen Bewegungstrieb ausleben und ausbauen und dazu erste Erfahrungen im Klettern und Bouldern erlangen.

Alter: 4 - 6 Jahre
Wann: 14-tägig bzw. freitags von 16:30 – 18:00 Uhr, bzw. nach Absprache
Treffpunkt: Christian-Schneider-Kletterhalle, Fürstätt
Kosten: Spartenbeitrag Klettern 80 €; einmalig pro Familie
Kontakt: Carolin von Fumetti
 fumetti.von@gmail.com
 Tel. 0179 9265165



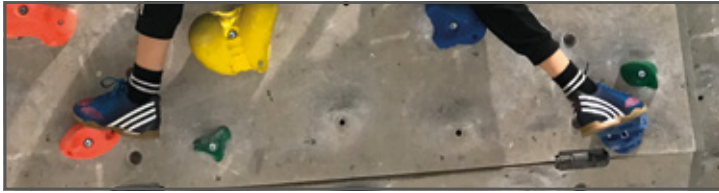
Familienklettern mit Andrea, Peter u. Lukas

Gemeinsames Klettern und Spielen steht bei uns im Vordergrund. Wir orientieren uns an den Bedürfnissen der Kinder und ermöglichen den Eltern, wieder mehr zu klettern. Die Kinder machen ihre ersten Kletterversuche und lernen sich gegenseitig zu Sichern. Vor allem aber kommen auch Spiel und Spaß nicht zu kurz. Vorerfahrung ist von Vorteil, aber nicht notwendig. Im Sommer wird die Gruppe auch am Fels unterwegs sein.

Wann: vierzehntägig sonntags 09:00 - 12:00 Uhr nach Absprache
Treffpunkt: Christian-Schneider-Kletterhalle, Fürstätt
Kosten: Spartenbeitrag Klettern 80 €; einmalig pro Familie
Kontakt : Andrea Zehentmair
 andreazehentmair@yahoo.de
 0151 - 2328 5951



Kinder- und Jugendklettern



Kinder lieben es, zu kraxeln und zu klettern. Für Jugendliche ist Klettern und Bouldern eine Herausforderung und ein perfekter Ausgleich zum langen Sitzen in der Schule. In der Sektion Rosenheim gibt es mehrere regelmäßige Kinder- und Jugend-Klettergruppen. Die Kinder und Jugendlichen lernen dabei in der Gruppe das Klettern und Sichern von erfahrenen Trainern. Die erfahreneren Kletterer in der Gruppe klettern oder bouldern unter Aufsicht und wagen sich an neue Schwierigkeitsgrade.



Kinder-Klettergruppe am Dienstag

Termin: Dienstag, 16.00 - 18.00 Uhr
 Ort: Kletterhalle Fürstätt, Pürstlingstr. 47a, 83024 Rosenheim
 Alter: 8 - 10 Jahre
 Trainerinnen: Hanna Ruchay

Kinder-Klettergruppe am Mittwoch

Termin: Mittwoch, 17.00 - 19.00 Uhr
 Ort: Rosenheimer Kletterhalle in der Sims
 Alter: 12 - 16 Jahre
 Trainerinnen: Kathrin Weimar, Johanna Breitrainer

Kinder-Klettergruppe am Donnerstag

Termin: Donnerstag, 16.00 - 17.30 Uhr
 Ort: Rosenheimer Kletterhalle in der Sims
 Alter: 8 - 10 Jahre
 Trainerinnen: Johanna Breitrainer, Eva Zebhauser

Kosten für alle Veranstaltungen: Spartenbeitrag Klettern 80 € pro Jahr;
 Kontakt: Anmeldung über die Geschäftsstelle.
 alpenverein@dav-rosenheim.de
 bzw. 08031 27160 31

SKIMO

Die DAV Sektion Rosenheim bietet Kinder die Möglichkeit in die „ambitioniertere“ Version des Skibergsteigens, SKIMO, hineinzuschnuppern, um ein kleines Team aufzubauen.

Dabei handelt es sich erstmal um keine leistungssportliche Ausrichtung, sondern um das Ziel, Kindern und Jugendliche die Sportart näher zu bringen und in der Gemeinschaft miteinander Spaß zu haben.

Dabei soll auch gezielt Skitechnik in der Abfahrt verbessert und im Aufstieg erlernt werden. Genauso soll das Gespür für die winterliche Natur, das gemeinsame Erleben und Erfahrungswerte abseits der Piste ermöglicht und vermittelt werden.

Ziel ist es, ein beständiges Team, mit regelmäßigem Training aufzubauen.

Engagement, Trainingsunterstützung und Organisation sind jederzeit willkommen.

Fr 30.12.22	SKIMO Kids Team Skittraining	4 h F. Knarr	●
Fr 06.01.23	Skimo Training Sudelfeld Skitourentraining und LVS-Training	S1, 500 Hm, 6 h F. Knarr	●
So 15.01.23	Skimo Skitour Brunnsteinschanze	S1, 750 Hm, 3 h C. Schnurr	●
Sa 21.01.23	SKIMO Kids Camp am Sudelfeld	S1, 500 Hm, 6 h F. Knarr	●
Fr–So 10.– 12.02.23	Skimo Kids Rennen Jennerstier 2023	6 h F. Knarr	●
So 19.02.23	Skimo Skitour Mühlhörnl	S1, 900 Hm, 4 h C. Schnurr	●

Kontakt: Franz Knarr 0179 9079034
 franz.knarr@gmx.de



Jugendprogramm



Aufruf in eigener Sache: Wir suchen dringend TrainerInnen oder Leute, die TrainerInnen werden möchten und Lust haben, unsere Kinderjugendgruppen zu betreuen.

Bei Interesse wenden Sie sich bitte an die Geschäftsstelle.
Telefon: 08031 27160 31
Email: alpenverein@dav-rosenheim.de

Mountainbike Jugendfahrt zum Gardasee

Radltour zum Gardasee. Durch das Inntal und auf alten Wegen über den Brenner.

Ort: Riva del Garda
Voraussetzungen: MB1, bis 700 Hm pro Tag;
Anmeldung bis Do, 13.04.2023

Sa - Sa 03. - 10.06.2023

J. Wohlers

Teilnehmer: 6

Gebühr 350 €

Zusatzkosten: -

Alpinkids (8 - 12 Jahre)

Die Alpinkids-Gruppe besteht aus abenteuerlustigen, bergbegeisterten und naturfreudigen Mädchen und Jungen im Alter von 8 - 12 Jahren. Einmal monatlich sind wir am Wochenende in den Bergen unterwegs. Entweder unternehmen wir einen Halbtagesausflug oder eine Hüttentour, wie zum Beispiel zum Selbstversorgerhaus auf dem Brunnstein. Jederzeit freuen wir uns über neue Gesichter und Mitglieder in unserer Gruppe.

Wir freuen uns auf dich, Jakob, Kathi und Franz!

Kontakt: alpinkids@dav-rosenheim.de



Alpinjugend (13 – 15 Jahre)

Den Schwerpunkt legen wir auf das Mountainbiken und Skitourengehen. Aber natürlich haben wir auch vor, andere tolle Bergsportarten, wie Klettern, Bergsteigen oder auch mal eine Mehrtagestour auszuprobieren.

Es ist egal, ob ihr schon Erfahrung in diesen Bereichen habt oder es einfach mal gerne ausprobieren möchtet. Wichtig ist, dass ihr bergbegeistert seid und Lust habt, mit anderen Jugendlichen in eurem Alter gemeinsam in den Bergen unterwegs zu sein.

Falls ihr Interesse an der Alpinjugend habt und mit gleichaltrigen Jugendlichen in den Bergen unterwegs sein wollt, dann meldet euch gerne bei uns.

Wir freuen uns auf dich, Marie und Matilda

Kontakt: 0163 7519258
marie.kulle.2424@gmail.com

Jungmannschaft (ab 18 Jahren)

Wir - die Rosenheimer JuMa - sind ein Haufen junger (ab 18 bis etwa 30) Bergsteiger*innen.

Wir bieten uns als eine offene Gruppe an, die Bergtouren jeden Schwierigkeitsgrades und zu allen Jahreszeiten (eigenverantwortlich) durchführt. Um mitmachen zu dürfen, musst Du keinen Tourenbericht vorlegen. Aber Du solltest wissen, wie sich vom Klettern aufgepumpte Arme anfühlen. Wie Steine klingen, wenn sie durch die Luft surren. Wie man vor Anstrengung das eigene Herz pochen hören kann. Wie sich kalte Finger anfühlen, die gerade wieder warm werden.

Bei uns ist immer was los und wir freuen uns über neue Gesichter in der Gruppe – ganz gleich, ob du schon viel in den Bergen unterwegs warst oder gerade erst deine Leidenschaft entdeckt hast, schau doch mal bei einem Gruppentreffen vorbei! Da wir zur Zeit in der Gruppenstunde viel Sportklettern, wäre es super wenn Du selbstständig Vorstieg klettern und sichern kannst.

Wir treffen uns immer montags (18 Uhr im Sommer am Fels; 19 Uhr im Winter in der Kletterhalle). Falls Du dazukommen willst, melde Dich bei uns!

David, Michi und Judit

Kontakt: juma@dav-rosenheim.de

Rock&Bloc-Team



Das Rock&Bloc-Team bietet für motivierte und talentierte Kinder und Jugendliche die Möglichkeit einer regelmäßigen Teilnahme an einem leistungsorientierten Klettertraining. Unter fachgemäßer Betreuung werden die Mitglieder in Kooperation mit dem Sebastian-Finsterwalder-Gymnasium (Sportklettern-Stützpunkt-Schule) und dem Stützpunkt Klettern des Bergsportfachverband Bayern zielgerichtet auf die Teilnahme an altersgemäßen Wettkämpfen vorbereitet. Darüber hinaus werden die Mitglieder auch schrittweise an das Felsklettern und das damit verbundene Naturerlebnis herangeführt. Neben der Verbesserung der Kletterleistung stehen die Zusammengehörigkeit der Gruppe, das gemeinsame Erleben sowie der Spaß an der Bewegung in der Vertikalen im Vordergrund.



Kontakt: manfred.mauler@web.de
<https://www.dav-rosenheim.de/gruppen/rockbloc-team/>



Slacktreff



Der Slacktreff trifft sich regelmäßig in den Parks rund um Rosenheim, um gemeinsam die verschiedenen Spielarten des Slacklinens zu trainieren. Von Zeit zu Zeit brechen wir natürlich auch mal aus unserer gewohnten Umgebung aus. Sei es zum gemütlichen Hüttenwochenende, einem Slackline-Event in der Gegend oder die Kletterhalle als Alternative zur Schlammschlacht im Park.

Bock dabei zu sein?

Kontakt: slacktreff@dav-rosenheim.de
 Jakob, Bene, Leon und Jan



BergErleben



Die Gruppe BergErleben richtet sich an Bergbegeisterte der Altersstufe 25 bis 40. Im Vordergrund steht das gemeinsame Bergerlebnis. In geselliger Runde gehen und steigen wir ohne Eile am Berg, sodass wir auch die Schönheit der Natur bewundern können.

Wir gehen einfache bis mittelschwere Touren in der näheren Umgebung. In 2023 finden die Tagestouren in den Brandenberger Alpen, Chiemgauer Alpen und im Kaiserwinkl statt. Für Juli ist ein Hüttenwochenende in den Kitzbüheler Alpen geplant.

Für die Touren werden nach Möglichkeit Mitfahrgelegenheiten zur An- und Abreise gebildet. Hierfür bitte bei der Anmeldung den Wohnort und den Status (Mitfahrer/Fahrer und Anzahl möglicher Mitfahrer) angeben.

Zusätzlich zu den geplanten Touren finden in unregelmäßigen Abständen Stammtische für die Gruppenmitglieder statt.

Kontakt: Nicole Biedermann
nicole.biedermann@gmx.de
015123675218

November 2022 - November 2023

Sa 05.11.22	Ratzinger Höhe mit Panoramablick auf Berge und Seen Aufstieg über Eichental	W1, 450 Hm, 4 h N. Biedermann	●
Do 18.05.23	Pending 1.563 m Frühlingstour zum Kufsteiner Hausberg	W1, 700 Hm, 3 h N. Biedermann	●

Hüttenwochenende in den Kitzbüheler Alpen

Hüttenwochenende inmitten einer wundervollen Bergseenlandschaft

Ort: Kitzbüheler Alpen

Voraus: W2

Anmeldung bis 15.06.23

Sa - So 15.07.23 - 16.07.23 N. Biedermann

Teilnehmer: 5 Gebühr: 70 €

Zusatzkosten: Fahrt, Unterkunft, Verpflegung

So 18.06.23	Hochgern 1.744 m abwechslungsreiche Rundtour mit Doppelgipfel	W2, 1.200 Hm, 5,5 h N. Biedermann	●
Sa 05.08.23	Geigelstein 1.808 m Chiemgauer Klassiker mit südseitigem Aufstieg	W2, 1200 Hm, 6,5 h N. Biedermann	●
So 03.09.23	Hochries 1.569 m, Karkopf 1.496 m und Feichteck 1.514 m und Besuch der sektionseigenen Hütte	W2, 1000 Hm, 5 h N. Biedermann	●
So 08.10.23	Wandberg 1.430 m und Karspitze 1.239 m - Rundweg mit traumhaften Aus- blicken auf das Kaisergebirge	W1, 600 Hm, 3,5 h N. Biedermann	●
Sa 11.11.23	Almrunde - Saisonabschluss herbstliche Almrunde bei Bernau	W1, 400 Hm, 3,5 h N. Biedermann	●



Midlifes



„Midlifes“ ist eine im Jahr 2020 gegründete Wandergruppe der Sektion Rosenheim. Mit dieser Wandergruppe möchten wir gezielt die Bergfreundinnen und Bergfreunde ansprechen, die sich als „Midlifes“ verstehen, also zwischen 30 und 60 Jahre alt sind und gerne ausgedehnte Bergtouren in mäßigem Tempo mit netten, naturbegeisterten Mitwanderern unternehmen. Wir gehen ca. 300 bis 400 hm/Std. auf einfachen und mittelschweren Wegen. Da wir gerne lange und ohne Zeitdruck unterwegs sind, wäre eine gewisse Grundkondition wichtig.

Für das Jahr 2023 haben wir uns einiges vorgenommen.

Neben dem Hochgern und dem Seeberg sind unter anderem die Tutzinger Hütte, die Tölzer Hütte, aber auch die Kasseler Hütte in den Zillertalern unsere Ziele.

Wir starten am 06.01.2023 wieder mit einer Wintertour zum Pendling.

Die weiteren Termine werden wir über die Homepage der Sektion Rosenheim jeweils mit einem zeitlichen Vorlauf veröffentlichen. Bitte schaut hier einfach mal rein.

Wir freuen uns auf Euch.

Kontakt: Maria Maier - 0170 220 6631
Kalenberg Elisabeth - 0179 119 6802



Wandern und Bergsteigen am Freitag



Abseits des Wochentrubels gehen wir ein- bis zweimal im Monat an einem Freitag auf eine Bergtour, im Winter auf Schneeschuhtouren. Wir sind langjährige geübte Bergwanderer und Bergsteiger, schon etwas älter (viele von uns sind bereits im Ruhestand), lieben lange Touren und zügiges Gehen, nehmen uns aber auch Zeit, die Schönheiten rechts und links des Weges wahrzunehmen. Auf unseren Touren sind wir in einer kleinen Gruppe unterwegs, je nach Schwierigkeit 6-12 Personen. Für die Teilnahme an unseren Touren gelten die Teilnahmebedingungen der Sektion Rosenheim. Bitte beachtet die Schwierigkeitsangaben und Gezeiten.

Die Gruppe wird organisiert von Evamaria und Primus Wecker. Bei Interesse bitte per E-Mail Kontakt mit uns aufnehmen: emwecker@t-online.de

Die Anmeldung zu den Touren ist frühestens 1 Woche vor der geplanten Tour per E-Mail..

November 2022 - November 2023

Fr 04.11.22	Gscheuerkopf über Maiklsteig	W3, 600 Hm, 5 h E. Wecker	●
Fr 06.01.23	Schneeschuhwanderung leicht, nach Verhältnissen	SSW1, ca. 500 Hm, 4 h E. Wecker	●
Fr 20.01.23	Schneeschuhwanderung leicht, nach Verhältnissen	SSW1, ca. 600 Hm, 5 h E. Wecker	●

Schneeschuhwanderungen in den Sextner Dolomiten

Ort:	Sextner Dolomiten		●
Voraus:	SSW2, 900 Hm, 6,5 h, Anmeldung bis 05.01.23		
So - Do 29.01.23 - 22.02.23		E. Wecker	
Teilnehmer:	8	Gebühr: 200 €	
Zusatzkosten: Fahrt, Unterkunft, Verpflegung, Mautgebühren, evtl. Leihgebühren			
Fr 17.02.23	Seekarkreuz Zwischen Tegernsee und Lenggries	SSW2, 900 Hm, 6 h E. Wecker	●

Fr 24.02.23	Feldalpenhorn aus der Wildschönau	SSW2, 900 Hm, 6 h E. Wecker	●
Fr 31.03.23	Hirschberg von Scharling	W2, 900 Hm, 6 h E. Wecker	●
Fr 14.04.23	Zu den Schneerosen auf der Walleralm	W2, 600 Hm, 5 h E. Wecker	●
Fr 21.04.23	Haindorfer Berg von Aschau	W1, 600 Hm, 5 h E. Wecker	●
Fr 12.05.23	Schmuckenstein Berchtesgadener Panoramatur	W1, 500 Hm, 5 h E. Wecker	●
Fr 26.05.23	Rabenkopf aus der Jachenau	W2, 900 Hm, 6 h E. Wecker	●
Fr 02.06.23	Auf Orchideensuche in den heimischen Bergen	W2, 800 Hm, 6 h E. Wecker	●
Fr 09.06.23	Dreisesselberg über Alpgartensteig	W3, 1000 Hm, 8 h E. Wecker	●

Gleckspitze und Haselgruber Seenplatte

Gipfelziele im Ultental.

Ort: Ortleralpen
Voraus: W3, 1300 Hm, 9 h
Anmeldung bis 11.06.23

Mi - So 28.06.23 - 02.07.23 E. Wecker

Teilnehmer: 7 Gebühr: 180€

Zusatzkosten: Fahrt, Unterkunft, Verpflegung, Mautgebühren.

Über den Alpenhauptkamm

Auf alten Säumerwegen durch die Hohe Tauern.

Ort: Hohe Tauern
Voraus: W3, 1100 Hm, 8 h
Anmeldung bis 13.07.23

Di - Fr 01.08.23 - 04.08.23 E. Wecker

Teilnehmer: 6 Gebühr: 120 €

Zusatzkosten: Fahrt, Unterkunft, Verpflegung, evtl. Mautgebühren und Taxigebühren

Piz Languard

Alpine Touren im Engadin/Schweiz.

Ort: Oberengadin
Voraus: B3, 1300 Hm, 9 h,
Anmeldung bis 04.08.23

Mi - Sa 23.08.23 - 26.08.23 E. Wecker

Teilnehmer: 6 Gebühr: 120 €

Zusatzkosten: Fahrt, Unterkunft, Verpflegung, Mautgebühren

Fr 15.09.23	Stanser Joch vom Achensee	W2, 1000 Hm, 7 h E. Wecker	●
Fr 06.10.23	Archenkanzel über Rinnkendlsteig	W3, 900 Hm, 8 h E. Wecker	●
Fr 27.10.23	Jenner wenn die Lärchen gelb sind	W2, 900 Hm, 7 h E. Wecker	●
Fr 10.11.23	Voldöpper Spitz hoch über dem Inntal	W2, 1000 Hm, 6 h E. Wecker	●



Mittwochsgruppe



In der Mittwochsgruppe sind wir fast alle Ruheständler. Wir wollen mit Gleichgesinnten unsere Berge genießen und dem Andrang am Wochenende entgehen. Die Teilnahme ist immer groß. Wir teilen die Gruppe, um dem Leistungsvermögen der Teilnehmer auf Tour gerecht zu werden. Voraussetzungen sind daher Gruppendisziplin und kritische Selbsteinschätzung der eigenen Leistungsfähigkeit bei allen Teilnehmern. So pflegen wir unsere sozialen Kontakte und erhalten uns die Fitness.

Anmeldung Mittwochsgruppe:

Bei Wanderungen immer einen Tag vorher, in der Regel Dienstag, bei Bus-touren bis spätestens 5 Tage vor Fahrttermin, in der Regel Freitag, zu der angegebenen Zeit und Telefonnummer.

Wanderleiter	erreichbar unter Telefonnummer
Dietz Heidrun Anmeldung ab 19:30 Uhr	+49 160 933 320 39 08031 669 11
Gack Werner Anmeldung: 18 – 19 Uhr à	+49 172 8345230 08035 9555018
Hofmann Harry Anmeldung: 18 bis 19 Uhr	+49 170 573 7781 08036 2440
Kogel Marlies Anmeldung ab 20:15 Uhr	+49 152 524 777 40 08031 418 53
Maier Maria Anmeldung: ab 19:30 Uhr	+49 170 220 6631 08031 59376
Moritz Andrea Anmeldung: 18 bis 19 Uhr	+49 170 4460558 08051 9662618
Pappenberger Jörg Anmeldung 18 bis 19 Uhr	+49 172 865 0576 08031 614 422
Reil Renate Anmeldung 18 bis 19 Uhr	+49 162 973 4960 08034 309 043

Klassischer Skilanglauf am Freitag

Von Januar bis Ende März finden gemeinsame Ausflüge von 2 - 4 Std. statt. Informationen im OVB am Dienstag unter „Kurz notiert“. Auskunft und Anmeldung jeweils am Donnerstag vorher bei Marlies Kogel und Jörg Papperberger.

November 2022

Mi 02.11.22	Farrenpoint (1274m) über den Niggelsteig	W1, 440 Hm, 4 h M. Kogel	●
Mi 09.11.22	Brennkopf (1553 m) ab Walchsee	W2, 680 Hm, 3,5 h R. Reil	●
Mi 16.11.22	Von Niederau zum Möslalmkreuz über Moorrundweg zurück	W1, 460 Hm, 4 h H. Hofmann	●
Mi 23.11.22	Riesenkopf (1337 m) von Altenburg	W1, 930 Hm, 5 h H. Dietz	●
Mi 30.11.22	Aschenbrenner (1135 m) über den Elfenhain	W1, 650 Hm, 4,5 h M. Kogel	●

Dezember 2022

Mi 07.12.22	Breitenstein (1622 m) ab Birkenstein	W2, 790 Hm, 4,5 h R. Reil	●
Mi 14.12.22	Von Ettenhausen zum Hängebrückenweg Klobenstein über Streichen zurück	W1, 400 Hm, 3,5 h H. Hofmann	●
Mi 21.12.22	Ratzinger Höhe (694 m) Rundweg	W1, 150 Hm, 3 h M. Kogel	●
Mi 28.12.22	Nußlberg (882 m) Rundweg	W1, 380 Hm, 3 h M. Kogel	●

Januar 2023

Mi 04.01.23	Brünsteinhaus Routenwahl nach Schneelage	W1, 620 Hm, 4 h M. Kogel	●
Mi 11.01.23	Winterwandern zur Kesselalm (1285 m) ab Winklstüberl	W1, 450 Hm, 3 h R. Reil	●
Mi 18.01.23	Priener Hütte über Schreckalm über die Schreckalm	W1, 750 Hm, 5 h H. Dietz	●
Mi 25.01.23	Erlbergkopfrunde ab Seiserhof	W1, 400 Hm, 3,5 h H. Hofmann	●

Februar 2023

Mi 01.02.23	Hochries (1569 m) über die Seitenalmen	W2, 800 Hm, 3 h M. Kogel	●
Mi 08.02.23	Bodenschneidhaus vom Hennerer	W1, 580 Hm, 5 h H. Dietz	●
Mi 15.02.23	Audorfer Berg, Hocheck rund um den Schwarzenberg	W1, 260 Hm, 3 h M. Kogel	●
Mi 22.02.23	Spitzsteinhaus-Runde	W1, 500 Hm, 4,5 h A. Moritz	●

März 2023

Mi 01.03.23	Sulten (1467 m) Rundweg	W1, 650 Hm, 4 h M. Kogel	●
Mi 08.03.23	Vier Seen Wanderung von Kufstein nach Kiefersfelden An- und Rückfahrt mit der Bahn	W1, 400 Hm, 4 h M. Maier	●
Mi 15.03.23	Kendmühlfilzn und Westerbuchberg, ein Moorlehrpfad ab Rottau	W1, 50 Hm, 3 h R. Reil	●
Mi 22.03.23	Wochenbrunneralm Rundweg ab Ellmau	W1, 540 Hm, 4,5 h M. Kogel	●
Mi 29.03.23	Baumgartenschneid über den Galaun	W2, 700 Hm, 5 h H. Dietz	●

April 2023

Mi 05.04.23	Aschenbrenner (1135 m) über Elfenhain, Schneerosenweg	W1, 650 Hm, 4,5 h M. Kogel	●
Mi 12.04.23	Steinerne Stiege zur Mitteralm	W2, 850 Hm, 5,5 h M. Maier	●
Mi 19.04.23	Baumannwiesköpfl und Schlitterer Wasserfall	W1, 630 Hm, 3,5 h H. Hofmann	●
Mi 26.04.23	Taubenstein (1693 m) vom Spitzingsattel	W1, 800 Hm, 4,5 h M. Kogel	●

Mai 2023

Mi 03.05.23	Auracher Köpfl rund um und hinauf	W1, 600 Hm, 5 h H. Dietz	●
----------------	--------------------------------------	-----------------------------	---

Mi 10.05.23	Schleierwasserfall, Ackerlhütte	W2, 630 Hm, 4 h H. Hofmann	●
Mi 17.05.23	Sulten (1467 m) Rundweg von Hintergschwendt	W1, 600 Hm, 4 h M. Maier	●
Mi 24.05.23	Vorderkaiserfelden (1388 m) durch die Hölle	W1, 850 Hm, 4,5 h M. Kogel	●
Mi 31.05.23	Geigelstein (1808 m) und Priener Hütte, aussichtsreicher Blumenberg ab Huben	W2, 1100 Hm, 5,5 h R. Reil	●

Juni 2023

Mi 07.06.23	Sonnwendköpfl über Sauermöseralm	W1, 620 Hm, 4 h M. Maier	●
Mi 14.06.23	Fellhorn (1765 m) - vom Parkplatz Steinplatte nach Seegatterl Bustour	W1, 390 Hm, 6,5 h M. Kogel	●
Mi 21.06.23	Schnappenstein und Schnappensteinalm mit Kaiserblick	W2, 925 Hm, 5 h H. Dietz	●
Mi 28.06.23	Bergmähdersteig zum Kolmhaus Bustour	W2, 780 Hm, 4,5 h H. Hofmann	●

Schöttelkarspitze (2050 m)

Ab Elmau über's Schachentor

Ort: Karwendel

Voraus: W2, 1270 Hm, 5,5 h, Kondition für 1300 Hm im Aufstieg, Trittsicherheit

Anmeldung bis 27.06.23

So - Mo 16.07.23 - 17.07.23

Renate Reil

Teilnehmer: 7

Gebühr: 60 €

Zusatzkosten: Ü/HP auf der Hütte, Fahrtkosten

Di 05.12.23Jahresabschlussfeier der Mittwochsgruppe und der Gmiatlichen
beim Huberwirt in Pang 13.30 Uhr
H. Hell

Die Termine und Ziele für das 2. Halbjahr werden rechtzeitig auf der Homepepage veröffentlicht.

Touren für Gmatliche



Die Touren für Gmatliche werden freitags, im 2-wöchigen, teils auch 3-wöchigen Abstand, unternommen und in einer ruhigen und gemütlichen Art und Weise durchgeführt. Oft gibt es unterwegs etwas besonders Schönes zu sehen: Seltene Blumen, eine kleine Kapelle oder eine wunderbare Aussicht. Auch eine gemütliche Einkehr ist normalerweise vorgesehen, bei besonders guten Verhältnissen ist unter Umständen eine Rucksackeinkehr möglich.

Maximal 15 Teilnehmer.

Anmeldung am Donnerstagabend vor der Tour, zur unten angegebenen Zeit und Telefonnummer beim Wanderleiter.

Wanderleiter	erreichbar unter Telefonnummer
Dietz Heidrun Anmeldung ab 19:30 Uhr	+49 160 933 320 39 08031 669 11
Gack Werner Anmeldung: 18 – 19 Uhr	+49 172 8345230 08035 9555018
Kogel Marlies Anmeldung ab 20:15 Uhr	+49 152 524 777 40 08031 418 53
Moritz Andrea Anmeldung: 18 bis 19 Uhr	+49 170 4460558 08051 9662618
Pappenberger Jörg Anmeldung 18 bis 19 Uhr	+49 172 865 0576 08031 614 422
Reil Renate Anmeldung 18 bis 19 Uhr	+49 162 973 4960 08034 309 043
Prankl Peter Anmeldung 17:30 - 18:30 Uhr	08035 2398
Putz Bernhard Anmeldung 18 bis 19 Uhr	08031 22 13 182

November 2022

Fr 04.11.22	Chiemsee-Runde von Gollenshausen zum mystischen Grundlosen See	W1, 60 Hm, 2,5 h B. Putz	●
Fr 18.11.22	Herbstwanderung am Samerberg mit Einkehr	W1, 300 Hm, 3,5 h P. Prankl	●

Dezember 2022

Fr 02.12.22	Eggstätter-Seen-Runde von Hartmannsberg Über sieben Seen wirst du sehn	W1, 80 Hm, 2,5 h B. Putz	●
Di 06.12.22	Jahresabschlussfeier der MiGruppe und der Gmatlichen beim Huberwirt in Westerndorf/Pang	H. Hofmann	●
Fr 16.12.22	Kl. Audorfer Berg, Hocheck (881 m) rund um den Schwarzenberg	W1, 260 Hm, 3 h M. Kogel	●
Fr 30.12.22	Kloster Seeon mit Griessee Rundtour	W1, 120 Hm, 4 h A. Moritz	●

Januar 2023

Fr 13.01.23	Petersberg von Parkplatz beim Friedhof Flintsbach	W1, 400 Hm, 3,5 h J. Pappenberger	●
Fr 27.01.23	Spitzsteinhaus von Sachrang über Mitterleiten	W1, 500 Hm, 4 h J. Pappenberger	●

Februar 2023

Fr 10.02.23	Breitenberggrunde vom Parkplatz Sagruck, Mitterleiten	W1, 450 Hm, 3,5 h J. Pappenberger	●
Fr 24.02.23	Ameranger Runde auf der Spur von Natur und Kultur, Mitterleiten	W1, 190 Hm, 3 h B. Putz	●

März 2023

Fr 10.03.23	Von Nussdorf Kirchwald, Gritschen und über's Mühlal zurück	W1, 440 Hm, 3 h A. Moritz	●
Fr 24.03.23	Karspitze ab Ritzgraben	W1, 400 Hm, 4 h W. Gack	●



April 2023

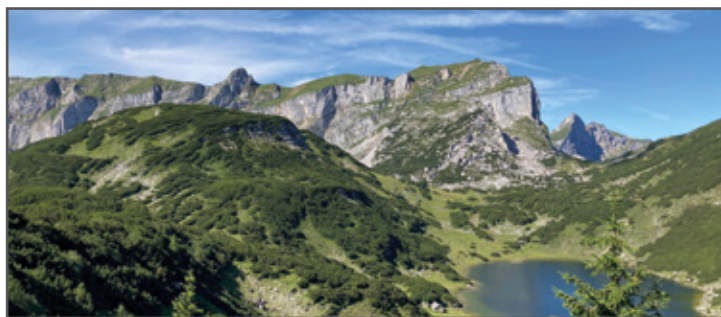
Fr 14.04.23	Bärenseerunde	W1, 300 Hm, 4 h M. Maier	●
Fr 28.04.23	Tinninger-See- Runde Vielleicht mit Ciconia nigra	W1, 80 Hm, 2,5 h B. Putz	●

Mai 2023

Fr 12.05.23	Wöhrrer Köpfl	W1, 500 Hm, 4 h H. Dietz	●
Fr 26.05.23	Brennender Palven (1572m) ab Wochenbrunner-Alm	W1, 490 Hm, 3,5 h R. Reil	●

Juni 2023

Fr 09.06.23	Harauer Spitze (1117 m) Abstieg durchs Josefstal	W1, 460 Hm, 4 h M. Kogel	●
Fr 23.06.23	Priental-Runde an alter und neuer Prien	W1, 60 Hm, 2,5 h B. Putz	●



Die Termine und Ziele für das 2. Halbjahr werden rechtzeitig auf der Homepage veröffentlicht.

Immer eine gute Idee: Unser Geschenk-Gutschein!

Egal ob Eltern, Onkel und Tante, Freunde und Bekannte, mit dem Geschenk-Gutschein der DAV-Sektion Rosenheim schenken Sie auf jeden Fall viel Freude. Die Gutscheine in beliebiger Höhe erhalten Sie in der Geschäftsstelle. Der/die Beschenkte kann den Gutschein vielseitig einlösen für Ausbildungskurse und Touren unserer Sektion, Hochriesbahn, auf der Hochrieshütte, dem Brunnsteinhaus, bei „Montagne Sport“ in Rosenheim, beim IKO in Raubling und für Artikel aus dem DAV-Shop, die in der Geschäftsstelle Rosenheim verfügbar sind.



Mitglieder werben Mitglieder!

Für jede Werbung eines Vollmitgliedes* erhalten Sie einen Gutschein im Wert von 20 €! Einzulösen für Kurse und Touren der DAV Sektion Rosenheim, auf unseren Hütten, der Hochriesbahn, Montagne Bergsport und IKO Raubling, sowie für Artikel aus dem DAV Shop, die in der Geschäftsstelle in Rosenheim verfügbar sind.

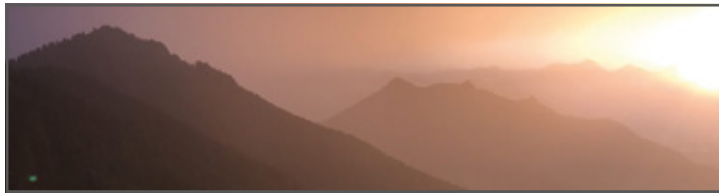
* Gilt nicht für Kinder im Familienverbund

Und noch eine gute Idee!

Ab dem 01.12. kann bereits die Mitgliedschaft für das Folgejahr abgeschlossen werden. 13 Monate zum Preis von 12 Monaten, inklusive aller DAV-Vorteile* wie z. B. Versicherungsschutz und vergünstigte Übernachtung auf allen DAV Hütten.

* Vorteile der DAV-Mitgliedschaft:
www.dav-rosenheim.de/service/mitgliedschaft





Schwierigkeitsbewertung

W1	Wandern auf breiten Wegen und markierten Wanderpfaden, keine Absturzgefahr
W2	Wandern auf markierten Wanderpfaden, exponierte Stellen möglich, die Trittsicherheit und Schwindelfreiheit erfordern
W3	Wandern auf markierten Wanderpfaden, mit exponierten Stellen, die Trittsicherheit und Schwindelfreiheit erfordern, ausgesetzte Stellen können mit Seilen oder Ketten gesichert sein, eventuell braucht man die Hände fürs Gleichgewicht
B1	Begehen von markierten Steigen, Geröllflächen, weglosen Schrofen, Gelände bereits recht exponiert, erfordert Trittsicherheit und Schwindelfreiheit sowie Alpinklettern I. Schwierigkeitsgrad
B2	Begehen von markierten Steigen und weglosem Gelände, heikle Grashalden, steile Geröllflächen, einfache Firnfelder, erfordert Trittsicherheit und Schwindelfreiheit sowie Alpinklettern bis II. Schwierigkeitsgrad
B3	Begehen von meist weglosem Gelände, steilen Schrofen, Firnfelder mit Ausrutschgefahr, erfordert Trittsicherheit und Schwindelfreiheit sowie Alpinklettern über II. Schwierigkeitsgrad
HT1	Begehen von einfachen Gletschern, Gehen am Seil, Steigeisentechnik erforderlich, sowie Alpinklettern bis zum I. Schwierigkeitsgrad
HT2	Begehen von spaltenreichen Gletschern bis 35 Grad, Gehen am Seil, gute Steigeisentechnik erforderlich, sowie Alpinklettern bis zum II. Schwierigkeitsgrad
HT3	Begehen von spaltenreichen Gletschern über 35 Grad, Gehen am Seil, Einsatz von Fixseilen, sehr gute Steigeisentechnik erforderlich sowie Alpinklettern über II. Schwierigkeitsgrad, Abseilstellen möglich
S1	Skitouren bis 30 Grad, dazu können noch Gipfelanstiege kommen, die Trittsicherheit und Schwindelfreiheit erfordern. Bei der Abfahrt: Erste Tiefschneekenntnisse. Sie fahren kontrolliert Kurven auf allen Pisten in paralleler Skistellung.
S2	Skitouren bis 35 Grad, sicheres Beherrschen der Spitzkehrentechnik, Trittsicherheit und Schwindelfreiheit, eventuell braucht man die Hände fürs Gleichgewicht. Bei der Abfahrt: Sicheres Kurvenfahren im Tiefschnee auch im steileren und/oder unübersichtlichen Gelände in paralleler Skistellung, aus Sicherheitsgründen gelegentlich in der Spur des Fachübungsleiters.
S3	Skitouren über 35 Grad, sehr sicheres Beherrschen der Spitzkehrentechnik, Trittsicherheit und Schwindelfreiheit, dazu können noch Kletterpassagen bis/über II. Schwierigkeitsgrad kommen. Bei der Abfahrt: Beherrschen des Kurvenfahrens in paralleler Skistellung im Tiefschnee bei allen Schneearten, auch im steilen und sehr steilen Gelände, auch mit höherem Tempo und unterschiedlichen Radien. Dies gilt ebenso bei Freeride Touren im extrem steilen Gelände.

SH1	Skitouren mit Gletscherbegehungen bis 35 Grad, sicheres Beherrschen der Spitzkehrentechnik, Gehen am Seil, Steigeisentechnik erforderlich, dazu können noch Kletterpassagen bis I. Schwierigkeitsgrad kommen. Bei der Abfahrt: Sicheres Kurvenfahren im Tiefschnee auch im steileren und/oder unübersichtlichen Gelände in paralleler Skistellung, aus Sicherheitsgründen gelegentlich in der Spur des Fachübungsleiters. Abfahren am Seil.
SH2	Skitouren mit Gletscherbegehungen über 35 Grad, sehr sicheres Beherrschen der Spitzkehrentechnik, Gehen am Seil, Einsatz von Fixseilen, gute Steigeisentechnik erforderlich sowie Kletterpassagen bis zum II. Schwierigkeitsgrad. Abseilstellen möglich. Bei der Abfahrt: Beherrschen des Kurvenfahrens in paralleler Skistellung im Tiefschnee bei allen Schneearten, auch im steilen und sehr steilen Gelände. Abfahren am Seil möglich
SH3	Skitouren mit Gletscherbegehungen über 35 Grad, sehr sicheres Beherrschen der Spitzkehrentechnik, Gehen am Seil, Einsatz von Fixseilen, sehr gute Steigeisentechnik erforderlich sowie Kletterpassagen über dem II. Schwierigkeitsgrad. Abseilstellen mit Ski möglich. Bei der Abfahrt: Beherrschen des Kurvenfahrens in paralleler Skistellung im Tiefschnee bei allen Schneearten, auch im steilen und sehr steilen Gelände, auch mit höherem Tempo und unterschiedlichen Radien. Abfahren am Seil auf spaltenreichen Gletschern.
MB1	Man hat keine besonderen Schwierigkeiten zu erwarten. Dies sind meistens flüssige befahrbare Wald- und Wiesenwege auf griffigen Naturböden oder verfestigtem Schotter, vereinzelt können kleinere Hindernisse wie flache Wurzeln, kleine Steine, Wasserrinnen und Erosionsschäden auftreten. Das Gefälle des Weges ist leicht bis mäßig, die Kurven sind weitläufig. Es sind keine Trailtechniken nötig. Die Auffahrten können bis zu 15 % Steigung erreichen, nur kurzzeitig leicht steiler.
MB2	Man muss mit größeren Wurzeln und Steinen rechnen. Der Boden ist häufig nicht verfestigt. Stufen und flache Treppen sind zu erwarten. Oftmals kommen enge Kurven vor, die Steilheit der Abfahrt beträgt passagenweise bis zu 60 %. Es sind Trailtechniken nötig. Die Auffahrten können bis zu 20 % Steigung erreichen, nur kurzzeitig bis zu 25 %.
MB3	Sehr verblocktes Gelände, mit vielen größeren Felsbrocken und/oder Wurzelpassagen, Spitzkehren mit kleinen Hindernissen, schmaler Bergpfad. Perfekte Bike-Beherrschung mit guter Trial-Technik nötig. Die Auffahrten können über 20% Steigung sein, kurzzeitig über 25 %.
SSW1	Schneeschuhtour im winterlich verschneiten, weglosen Gelände mit mäßiger Neigung (Steilheit), die 25 Grad nicht oder nur kurz übersteigen, das allerdings hin und wieder Trittsicherheit erfordert.
SSW2	Schneeschuhtour auf Gipfel mit mittlerer Neigung (Steilheit), die 30 Grad nicht oder nur kurz übersteigen, die Trittsicherheit und Schwindelfreiheit erfordern.
SSW3	Schwere Schneeschuhtour, die Trittsicherheit und Schwindelfreiheit erfordern, auch Begehen von Gletschern und Steigen auf hochalpine Gipfel, die je nach Schneelage im oberen Bereich auch mal das Gehen mit Leichtsteigeisen erfordern.
KL III-X	Kletterschwierigkeit nach UIAA-Skala
KST A-E	Einteilung der Klettersteige

Tourenleiter

Biedermann Nicole	0151 23675218	nicole.biedermann@gmx.de	Quaas Janine	089 749 454 40	janine.quaas@yahoo.de
Dietz Heidrun	08031 669 11		Reil Renate	08034 309 043	renate.reil@t-online.de
Dunkel Stefan	0157 724 94986	stefan-dunkel@gmx.de	Richter Jürgen	0170 384 9793	info@naturstein-juergen-richter.de
Eberlein Jörg	08031 267436	eejee@t-online.de	Ross Lukas	0160 91593603	lukas.ross@gmx.de
Fumetti Carolin von	0179 9265165	fumetti.von@gmail.com	Schabacker Frauke	0151 201 19999	f.schabacker@t-online.de
Gack Werner	0172 8345230	08035 9555018	Schmidt Conny	08031 908 2463	0171 7031995 c.schmidt.post@gmx.de
Gottwald Manfred	08034 9553	0173 8241308 kajaktiv63@web.de	Schneider Holger	08031 221 4185	0160 7252874 hschneider@gmx.org
Greif Moritz	0157 81581259	moritzgreif@gmx.net	Schwaiger Thomas	08031 807 3586	0172 8534271 tigerici@hotmail.com
Hell Heidi	0175 7525112	seniorenbeirat@dav-rosenheim.de	Seiß Michael	+39 3760 2909 34	michael39030@mailbox.org
Hoell Franziska	+43 670 6063315	franziska_hoell@gmx.de	Walter Matthias	0157 743 21535	matthi-walter@web.de
Hofmann Harry	08036 2440	0170 5737781	Wassermann Sebastian	0160 979 64401	sebastian.wassermann@gmx.de
Holzappel Winfried	08062 800 522	winfried.holzappel@t-online.de	Wecker Evamaria	08034 3226	0160 948 25 079 emwecker@t-online.de
Huthmacher Daniel	08031 908 2384	0176 20010754 daniel.huthmacher@googlemail.com	Weiß Gundi	08031 615 861	0151 51913490 g.weiss5@gmx.de
Jahn Robert	0151 521 00172	robert.c.jahn@googlemail.com	Wettemann Harald	08031 152 73	0163 1663021 harald.wettemann@outlook.com
Kalenberg Elisabeth	0179 119 6802	elisabeth.dav@web.de	Zenk Alexander	0175 161 0836	alexander.zenk@web.de
Knarr Franz jun.	08061 937 034	0179 9079034 franz.knarr@gmx.de	www.dav-rosenheim.de/programm/tourenleiter		
Knarr Hans	0179 321 2594	hans@knarr.bayern	Teilnahmebedingungen für Kurse und Touren		
Kogel Marlies	08031 418 53		Wie melde ich mich an?		
Dr. Kottke-Wenzel Bernd	0160 991 75497	bernd.kottke@t-online.de	Für alle Veranstaltungen ist eine Anmeldung erforderlich. Bitte beachten: Alle Touren/Kurse haben eine beschränkte Teilnehmerzahl - deshalb so früh wie möglich anmelden!		
Listl Veronika	0160 95788984	v.listl@gmx.de	Für Eintagesveranstaltungen ohne Gebühr melden Sie sich direkt beim genannten Tourenbegleiter an. Die Kontaktdaten finden Sie oben. Für alle Aktivitäten, die eine Teilnahmegebühr erfordern, wie z. B. Ausbildungen, Mehrtagesveranstaltungen und Bustouren, melden Sie sich bitte über die Online-Reservierung an. Sie erhalten zunächst eine Reservierungs-Bestä- tigung. Die Geschäftsstelle bearbeitet alle Reservierungen in der Reihen- folge des Eingangs.		
Lorenz Andreas	08064 906 376	0177 4131358 andrlorenz@hotmail.com	Wenn noch ein Platz frei ist, erhalten Sie eine Anmeldebestätigung per Email, mit einer ersten, kurzen Info zu Tour/Kurs, Ausrüstungsliste und Geschäftsbedingungen. Wenn Sie keine Anmeldebestätigung erhalten, bitte nachhaken, dann sind Sie nicht angemeldet. Sollte Ihre Wunsch- Tour/-Kurs schon ausgebucht sein, gibt es die Möglichkeit der Warteliste.		
Lukas Kathrin	08031 428 64	lukas-kathrin@t-online.de			
Lutz Martin	08035 984 7157	marutz@web.de			
Maier Andi	0172 817 5307	a.maier08@web.de			
Maier Maria	0170 220 6631	maria.davro@web.de			
Moritz Andrea	0170 4460558	08051 9662618			
Müller Johannes	0162 108 1844	johannes-au@gmx.de			
Müller Sepp	08031 981 28	0151 12180730 josef_mueller_kol@gmx.de			
Otto Marc Oliver	08031 796 9064	0172 9332485 marcopolo66@arcor.de			
Pappenberger Jörg	08031 614422	joerg.pappenberger@arcor.de			
Perl Caro	0176 402 028 22	caro.perl@gmx.de			
Pforr Matthias	0172 8745939	matthias.pforr@yahoo.de			
Putz Bernhard	08031 221 3182	putz.b@gmx.de			

Ermäßigungen

Es gelten folgende Ermäßigungen auf die Kurs- und Tourengebühren:

- 25 % für Junioren, Mitglieder mit mindestens 25-jähriger Sektionszugehörigkeit und Senioren ab 65 Jahre.
- 50 % für Kinder und Mitglieder mit mindestens 40-jähriger Sektionszugehörigkeit

Wer darf teilnehmen?

Das Kurs- und Tourenprogramm wendet sich primär an die Mitglieder der Sektion Rosenheim. Mitglieder anderer DAV- oder ÖAV-Sektionen dürfen unter folgenden Bedingungen teilnehmen:

- Anmeldung erst nach dem Anmeldeschluß möglich, wenn noch ein Platz frei ist. Bis dahin Position auf der Warteliste.
- Aufschlag von 50% auf die reguläre Kurs-/Tourengebühr.
- Scan/Foto/Kopie des DAV-/ÖAV-Ausweises muss vorliegen.
- Wir brauchen Namen, Wohnort, Geburtsdatum, Telefonnummern, Mail-Adresse und Ihre Bankverbindung (IBAN, BIC).
- Sie sind mit dem Lastschriftzug (SEPA) der Kurs/Tourengebühr einverstanden.
- Nicht-DAV-Mitglieder können aus versicherungstechnischen Gründen nicht teilnehmen

Rücktritt/Absagen

Bei Rücktritt bis zum Anmeldeschluss wird unabhängig vom Rücktrittsgrund eine Stornogebühr von 15 € fällig.

Bei Rücktritt nach Anmeldeschluss wird dem Teilnehmer/der Teilnehmerin die gesamte Kursgebühr in Rechnung gestellt, es sei denn der Teilnehmer/die Teilnehmerin kann uns eine geeignete Ersatzperson nennen, die verbindlich für ihn/sie teilnimmt oder eine Person von einer evtl. existierenden Warteliste kann auf Nachfrage der Geschäftsstelle nachrücken. Ist das der Fall, so wird statt der gesamten Kursgebühr nur eine Stornogebühr von 15 € fällig. Bei Mehrtagestouren mit höherer Gebühr weisen wir deshalb immer bereits beim Versenden der Anmeldebestätigung auf die Möglichkeit des Abschlusses einer Rücktrittsversicherung hin. Der Grund der Absage spielt keine Rolle, sofern er nicht von der Sektion zu verantworten ist.

Buchung von Hütten und anderen Quartieren/Anzahlungen

Bei mehrtägigen Veranstaltungen ist es erforderlich, eine oder mehrere Übernachtungen auf einer Hütte oder einem anderen Quartier zu reservieren. Das erledigt der/die Kurs- oder Tourenleiter*in für die ganze Gruppe.

Immer mehr Quartiere verlangen inzwischen für eine verbindliche Reservierung eine Anzahlung in einer bestimmten Höhe. Das sind bei Hütten ca. 10 - 20 € pro Person und Nacht, bei anderen Quartieren meist mehr. Manche Hütten fordern keine Anzahlung, haben aber für den Fall einer Stornierung eine zeitlich gestaffelte Stornogebühr.

Bei Storno / Nicht-Erscheinen behalten die Quartiere die Anzahlung ein bzw. fordern zeitlich gestaffelte Stornogebühren.

- Ist der Grund des Nicht-Erscheinens vom DAV zu verantworten - z. B. ein Kurs fällt aus, weil der/die Kurs- oder Tourenleiter*in erkrankt ist - werden die Stornokosten nicht auf die Teilnehmer*innen umgelegt.

- Ist der Grund des Nicht-Erscheinens NICHT vom DAV zu verantworten, sind - unabhängig vom Anmeldeschluss - die anfallenden Quartier-Stornokosten vom stornierenden Teilnehmer zu tragen. Beispiele:
 - Krankheit des Teilnehmers/der Teilnehmerin
 - Absage durch den Teilnehmer/die Teilnehmerin aus beruflichen oder privaten Gründen
 - Absage wegen alpiner Gefahren oder wetterbedingte Absage durch den/die Kurs- oder Tourenleiter*in

Haftung bei Sektionsveranstaltungen

Bergsteigen ist eine Gefahrensportart. Jeder Teilnehmer/jede Teilnehmerin an einer Sektionstour ist sich der Risiken bewusst, die auch durch umsichtige und fürsorgliche Betreuung nicht ausgeschlossen werden können. Die Teilnahme an einer Sektionsveranstaltung, Tour oder Ausbildung erfolgt grundsätzlich auf eigene Gefahr und eigene Verantwortung. Die Kurs- und Tourenbegleiter*innen sind Organisatoren der jeweiligen Veranstaltung und kundige Kenner eines Gebietes, jedoch keine Führer im rechtlichen Sinn. Jeder Teilnehmer/jede Teilnehmerin verzichtet auf die Geltendmachung von Schadenersatzansprüchen jeglicher Art wegen leichter Fahrlässigkeit gegen die Tourenbegleiter oder Ausbilder, andere Sektionsmitglieder oder die Sektion, soweit nicht durch bestehende Haftpflichtversicherungen der entsprechende Schaden abgedeckt ist. Insbesondere ist eine Haftung der Ausbilder, der Tourenbegleiter, des Tourenreferenten oder der Sektion wegen leichter Fahrlässigkeit ausgeschlossen, soweit kein Versicherungsschutz besteht oder die Ansprüche über den Rahmen des bestehenden Versicherungsschutzes hinausgehen.

Den Weisungen der Kurs- und Tourenbegleiter*innen ist unbedingt Folge zu leisten!

Jeder Teilnehmer/jede Teilnehmerin muss bei Teilnahme gesund sein und den im Programmheft formulierten Anforderungen der Tour oder des Kurses in Bezug auf Ausdauer und bergsteigerisches Können gewachsen sein. Kranke Teilnehmer*innen oder Teilnehmer*innen, welche die Anforderungen der Tour oder des Kurses nicht erfüllen, können - ohne Erstattung der Gebühr - auch noch nach angetretener Veranstaltung von der weiteren Teilnahme ausgeschlossen werden.

Jeder Teilnehmer/jede Teilnehmerin hat auf eine optimale, absolut funktionstüchtige Ausrüstung zu achten.

Sollte sich bei einem Teilnehmer/einer Teilnehmerin herausstellen, dass seine/ihre Ausrüstung unbrauchbar, unvollständig oder nicht funktionsfähig ist, so kann der Tourenbegleiter ihn/sie auch noch nach angetretener Veranstaltung von der weiteren Teilnahme ausschließen (ohne Erstattung der Gebühr). Eine solche Maßnahme kann im Interesse der Sicherheit der anderen Teilnehmer*innen unumgänglich sein.

Von den Teilnehmer*innen wird erwartet, dass sie ihr Tempo nach den Langsamsten in der Gruppe ausrichten.

Wer sich einer Tour anschließt, übernimmt damit die Verpflichtung, bei der Gruppe zu bleiben. Das bedeutet, auch während der ganzen Tour in Kontakt mit dem Kurs- und Tourenbegleiter zu bleiben.

Bibliothek

Die Sektion Rosenheim des DAV betreibt keine eigene Leihbücherei. Bergliteratur, Führer und Karten verleiht die Stadtbibliothek Rosenheim.

Das Angebot wird laufend aktualisiert und erweitert. Es umfasst derzeit:

- Bergliteratur
- Karten
- Kletter- und Wanderführer
- Boulder-Führer
- Skitouren- Führer
- Schneeschuhtouren-Führer
- Fels- und Eistouren-Führer
- Rad- und Mountainbike-Führer GPS-genau, reiß- und wasserfest
- Kletterberichte
- Bücher zu Klettertechnik
- Zeitschriften: Alpin, Bergsteiger, Wanderlust

Stadtbibliothek.: www.stadtbibliothek.rosenheim.de

Wer in der Stadtbibliothek nicht fündig wird, kann auf den Bestand der Alpenvereinsbibliothek auf der Praterinsel in München zurück greifen.

Ausrüstungsverleih

Ausrüstung vom Profi!

IKO Sport - der Partner der DAV Sektion Rosenheim für den Ausrüstungsverleih. Verleih von einwandfrei gewarteten Ausrüstungsgegenständen. 15 % Rabatt auf die reguläre Verleihgebühren. Preise und Leihbedingungen erfahren Sie direkt bei IKO-Sport oder unter www.dav-rosenheim.de/service/ausruestungsverleih/ Bitte reservieren Sie rechtzeitig!

IKO Sport
Kufsteiner Str. 72
83064 Raubling
Telefon: 08035 8707156



Mitgliedsbeiträge

	Kategorien der DAV-Mitgliedschaft	Jahresbeitrag
A	Erwachsene ab 26 Jahre	77,- €
B	Ehe- /Lebens-Partner eines A-Mitglieds	48,- €
B	Bergwacht (auf Antrag)	48,- €
B	Schwerbehindert (auf Antrag mit Ausweis)	48,- €
B	Senioren ab 70. Lebensjahr (auf Antrag)	51,- €
C	Mitglieder, die bereits einer anderen Sektion als A, B oder Junior-Mitglied angehören	43,- €
D	Junioren, 19 - 25 Jahre	41,- €
K/J	Kinder bis 18 Jahre als Einzelmitglieder	26,- €
K	Kinder bis 18 Jahre im Familienverbund	2,60 €
Familien	Ein Elternpaar (A + B) + Kind/er (K) unter 18 Jahren	125,- € + 2,60 je Kind
Sparten	Spartenbeiträge Klettern, Kinder-/Jugend-Klettern, Rock&Bloc siehe http://www.dav-rosenheim.de	

- **Aufnahmegebühr (einmalig) 15,- €**
- **Der Beitrag wird pro Kalenderjahr erhoben.**
- **Bei einem Beitritt ab 1. September wird nur noch der halbe Jahresbeitrag fällig.**
- **Kündigungsfrist: 30. September zum Ende des Kalenderjahres.**
- **Zum 01.12. kann bereits die Mitgliedschaft für das Folgejahr beantragt werden. 13 Monate zum Preis von 12 Monaten inklusive aller Vorteile.**



Impressum

Veranstalter: DAV Rosenheim
Von-der-Tann-Str. 1a,
83022 Rosenheim

Satz & Layout: Annie Finch, Christoph Schnurr

Druck: Rapp-Druck GmbH

Fotonachweis: DAV/Wolfgang Ehn, Daniel Hug, DAV/JMarco Kost
DAV/Matthias Keller DAV/Christian Pfanzelt, DAV/Silvan Metz, Michael Meisl, Mitglieder und Tourenleiter Sektion Rosenheim.

Auflage: 8.000

Geschäftsstelle

Adresse: Von-der-Tann-Str. 1a, 83022 Rosenheim

Geschäftszeiten: Dienstag: 09:30 - 12:30 Uhr
Donnerstag: 09:30 - 12:30 Uhr
16:00 - 18:30 Uhr

Mitgliederverw.: Evelyn Dobner 08031 27160 30
evelyn.dobner@dav-rosenheim.de

Tourenwesen: Bettina Kagleder 08031 27160 31
bettina.kagleder@dav-rosenheim.de

Buchhaltung: Birgit Florian 08031 27160 32
birgit.florian@dav-rosenheim.de

Leitung: Christoph Schnurr 08031 27160 33
christoph.schnurr@dav-rosenheim.de

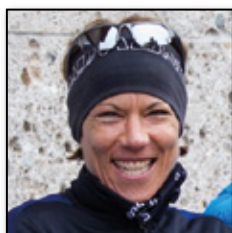
Fax: 08031 27160 40

e-Mail: alpenverein@dav-rosenheim.de

Internet: www.dav-rosenheim.de



Evelyn Dobner



Bettina Kagleder



Birgit Florian



Christoph Schnurr



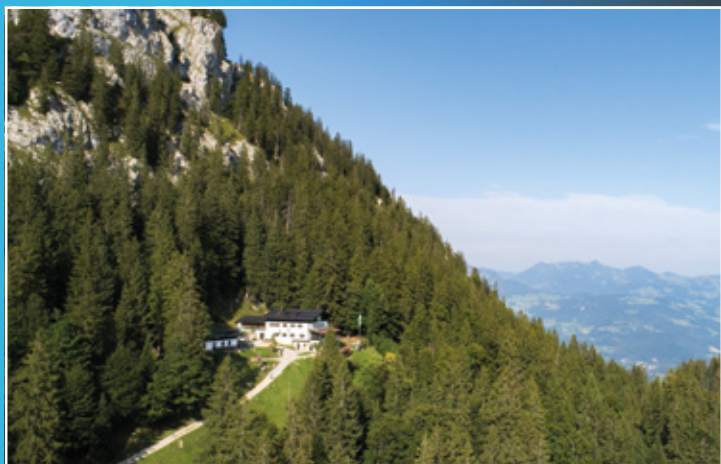
spk-ro-aib.de

Wenn man alles
Wichtige schon
erledigt hat. Wir
kümmern uns gerne
um Ihre finanziellen
Ziele und Wünsche.
Und Sie genießen
einfach das Leben.

Wenn's um Geld geht



Die Hütten der DAV Sektion Rosenheim
sind immer einen Besuch wert.
Wir freuen uns auf Sie!



Brunnsteinhaus 1.360 m

Pächter: Yvonne und Sepp Tremml
Telefon: 08033 1431
Email: info@bruennsteinhaus.de
Homepage: www.bruennsteinhaus.de



Hochrieshütte 1.569 m

Pächter: Benjamin Smogavc
Telefon: 08032 8210
Email: hochries@dav-rosenheim.de
Homepage: www.hochrieshuetten.de